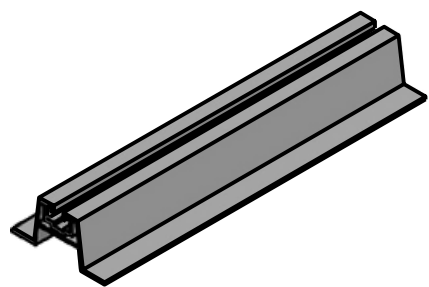


Montavimo instrukcija konstrukcijai ant nuožulnaus stogo naudojant trapecinius profilio lakštus

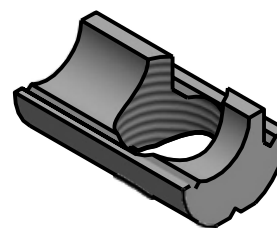
Reikalingi elementai



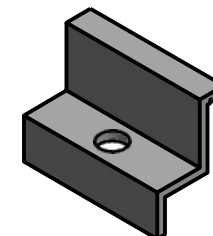
1. Trapecinių bėgių keltuvas (kat. nr.20011)



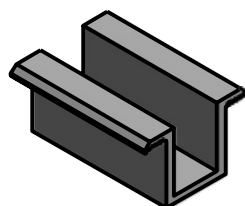
2. Bimetalinis varžtas (kat. nr.50860)



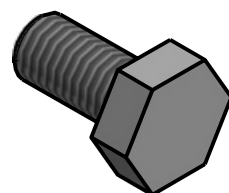
3. Įvadas su rutuliu (kat. nr.50032)



4. Galinis spaustukas (kat. nr.10ZXX/10ZXXR)



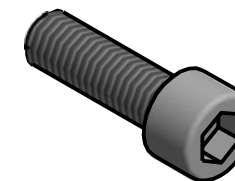
5. Vidurinis spaustukas (kat. nr.10U24/10U24R)



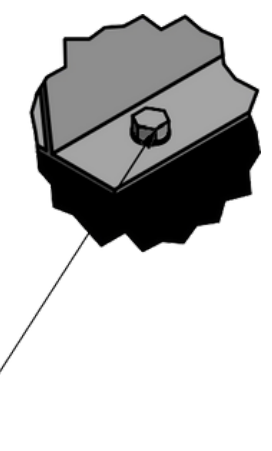
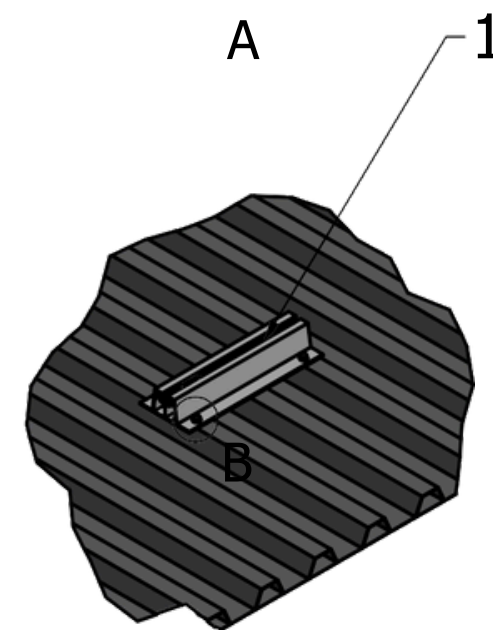
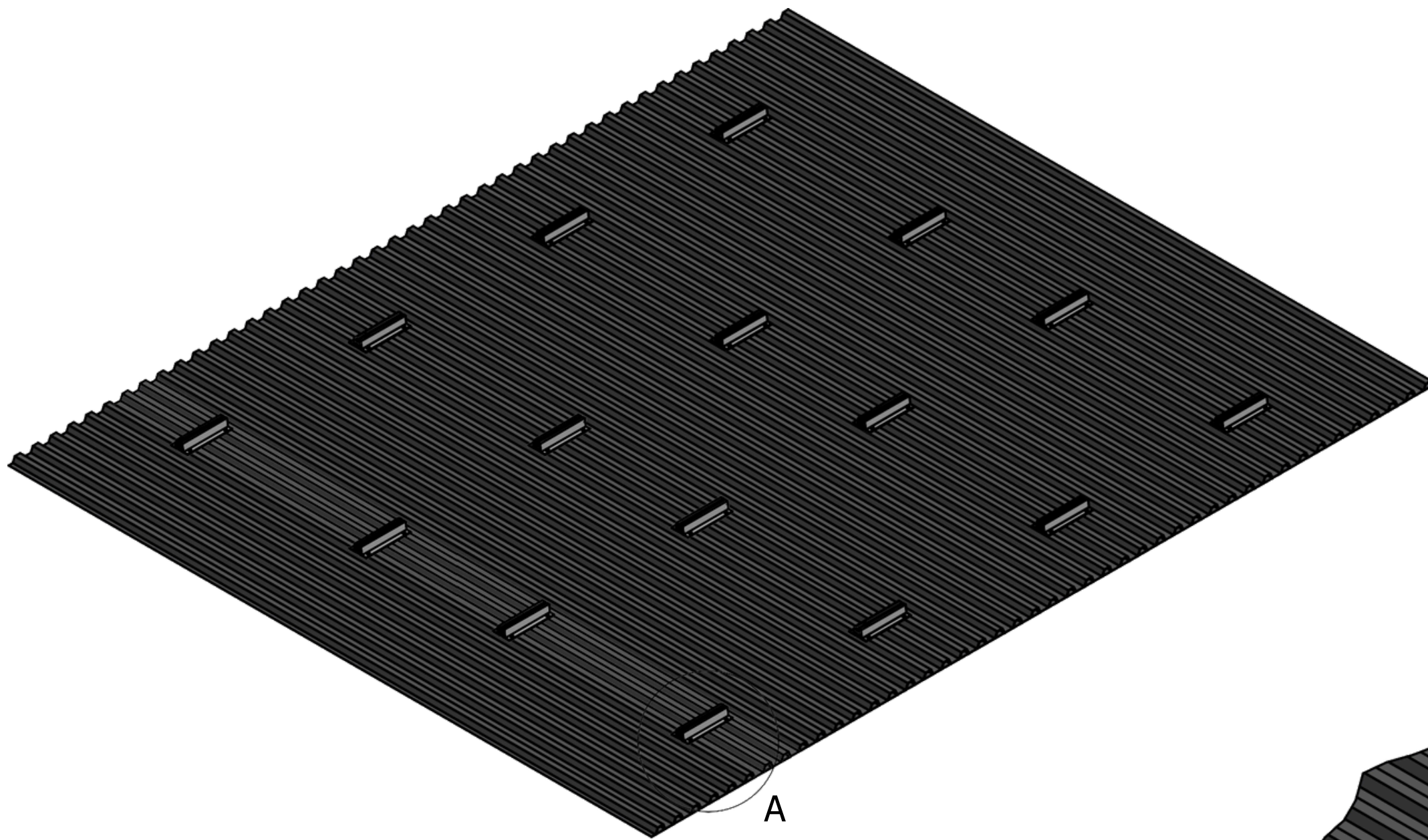
6. Šešiakampis varžtas M8x20 (kat. nr.50820)



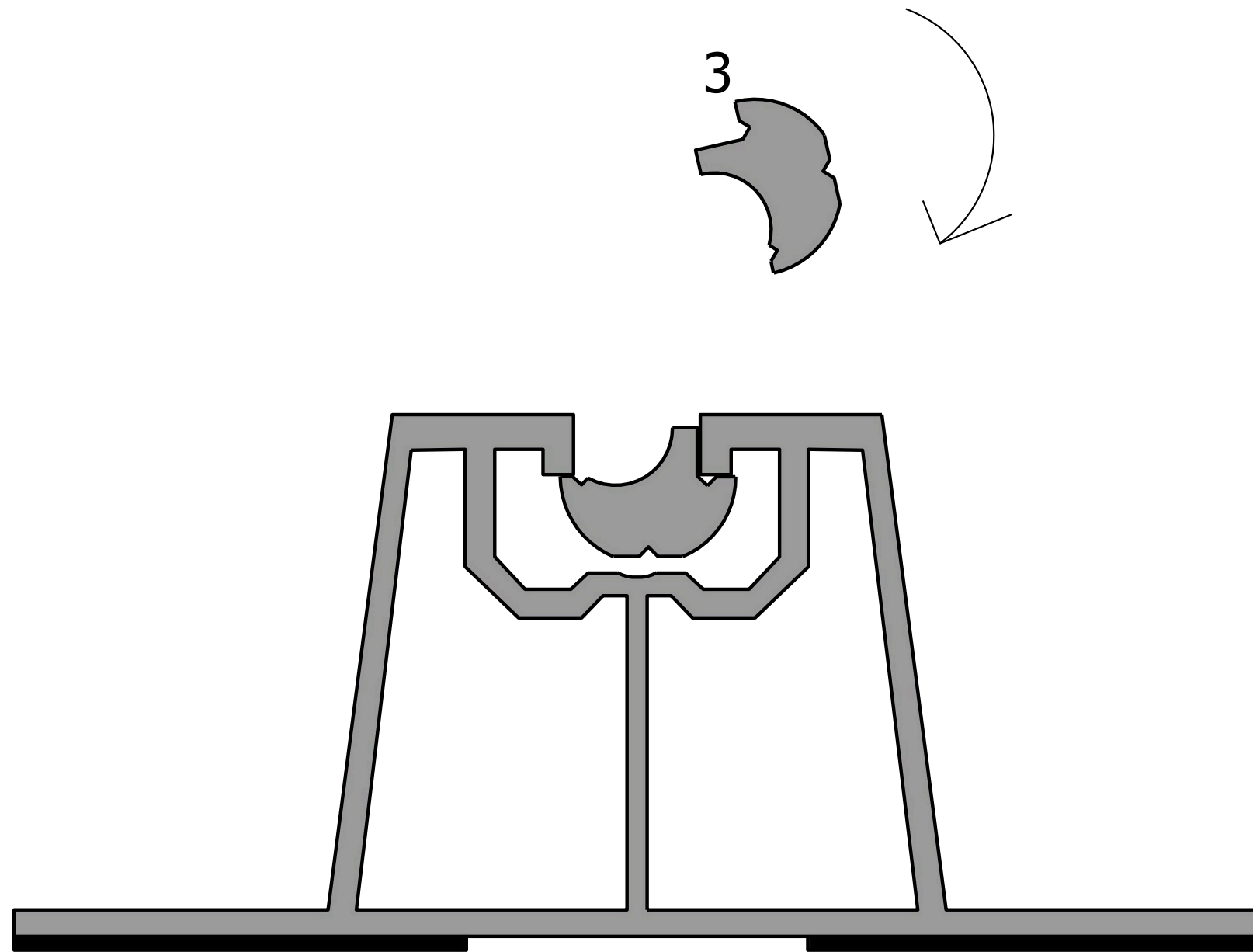
7. Flanšinis varžtas M8 (kat. nr.5010K)

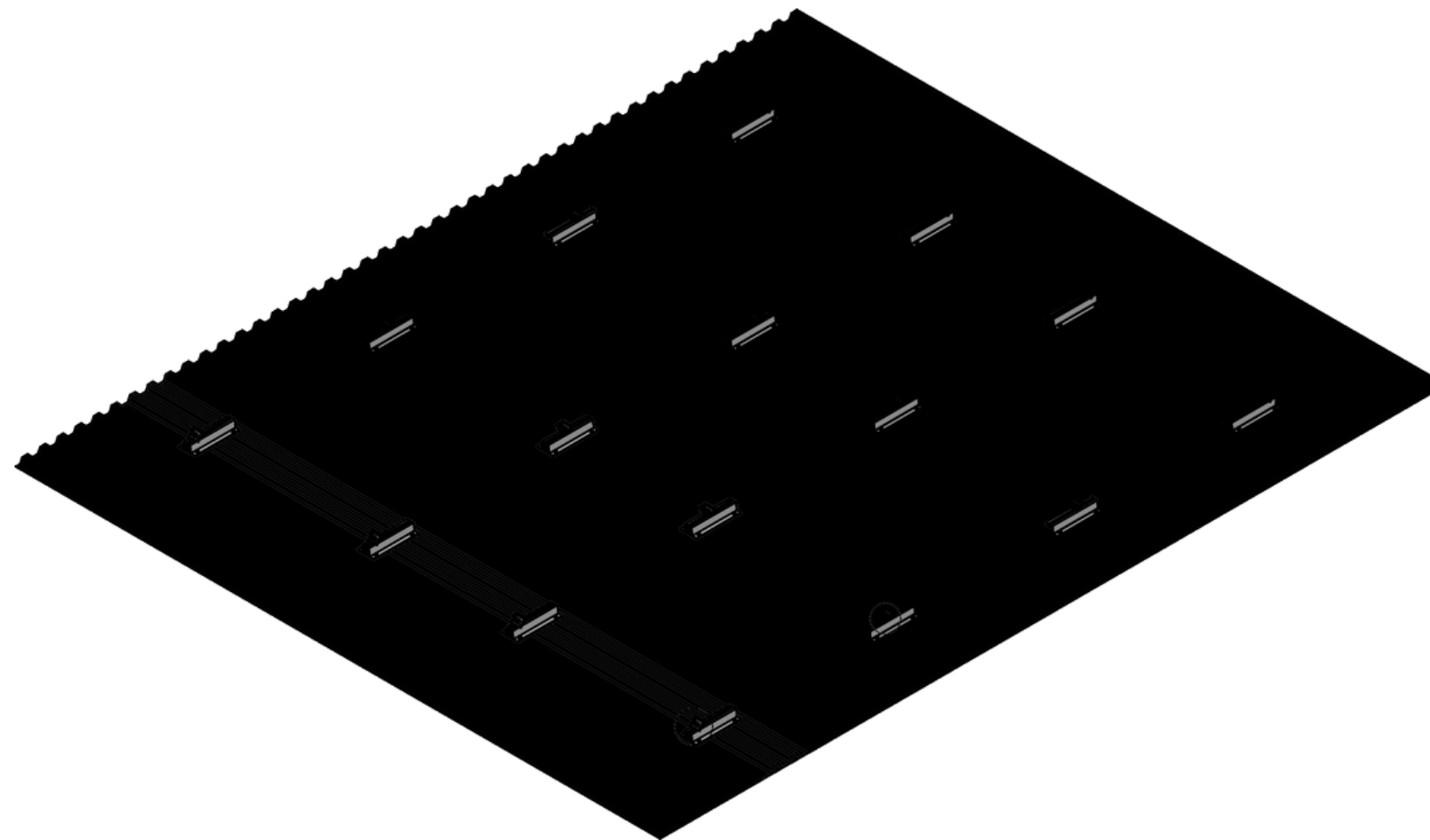


8. Šešiakampis varžtas (kat. nr.50816-50830)

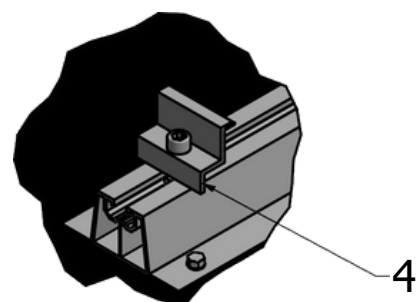


Pirmajame etape suplanuokite trapecinio profiliuoto lakšto išdėstymą. Tuomet jį pritvirtinkite 6.0x25 dvimetaliu (kat. nr. 41100) varžtu taip, kad liktų bent keturi atramos taškai ir trapecinis profiliuotas lakštas būtų pasuktas statmenai įpjovai.



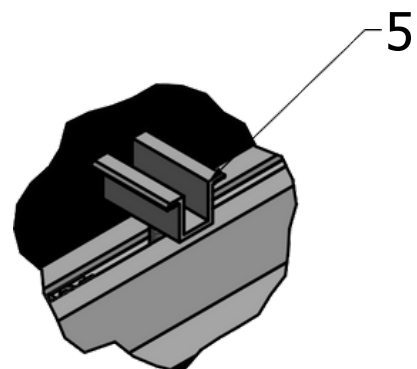


A



Prie aliuminio drenažo, kuris yra ant profilių, pritvirtinkite metalinius galinius spaustukus (kat. Nr. 10XX/10ZXXR) naudodami veržliaraktį M8** (jie turi būti įsukti į aliumininį drenažą), neperveržkite jų, kad ateityje išvengti nesklaidumų jei reikėtų keisti modulius.

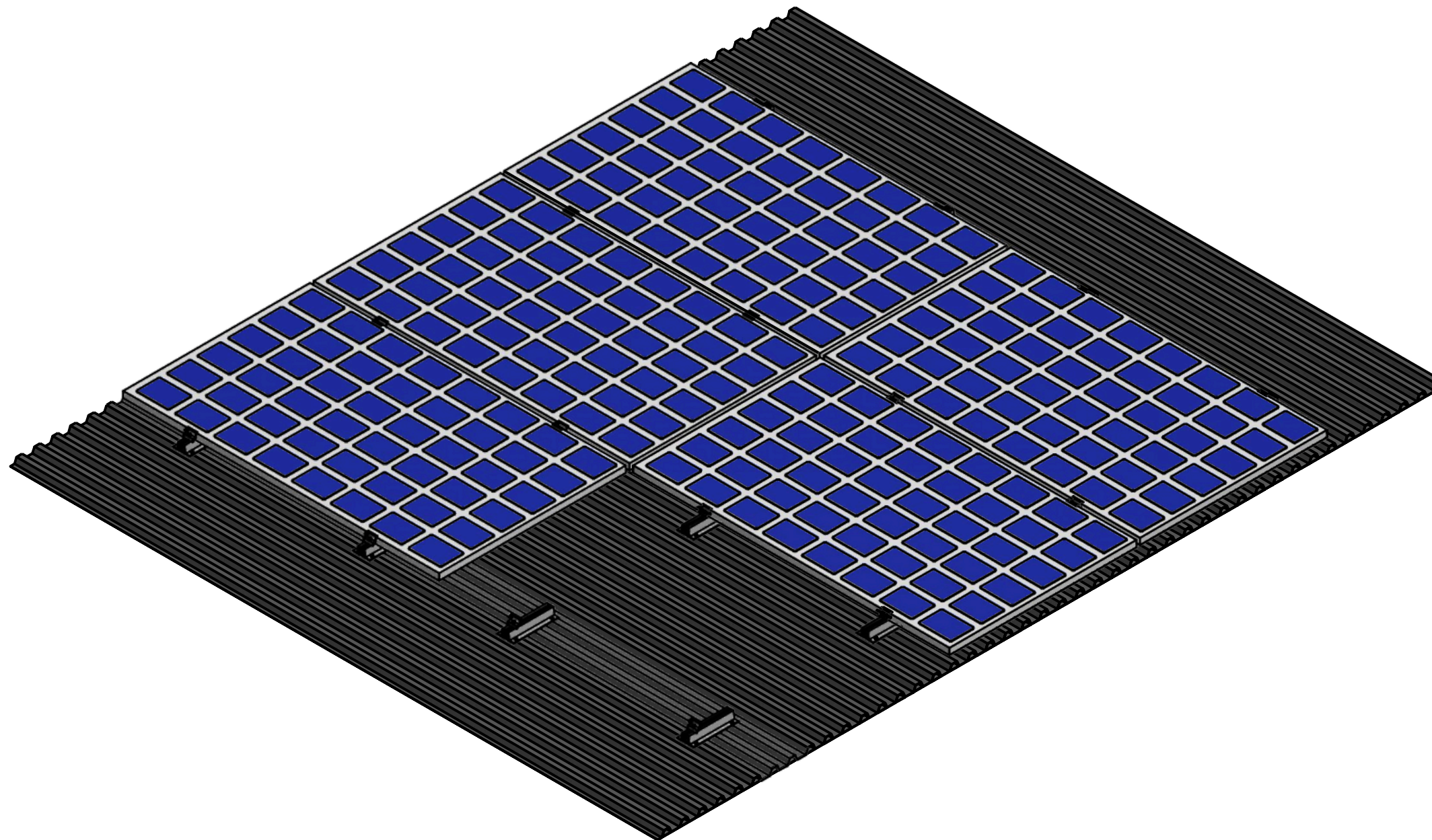
B



Tuščius kanalus užims vidurinis spaustukas (kat. Nr. 10U24/10U24R), jų dėka du gretimi moduliai atskiriami vienas nuo kito.

***-"XX" spaustukų aukštis milimetrais (25,30,32,35,40)mm, R juodos spalvos gnybtai.**

**** - Šešiakampio varžto sriegio ilgis M8 (16,20,25,30)mm**



Paskutiniame etape įdiekite modulių struktūroje, tinkamai juos nustatykite, tada prisukite vidurinius ir galinius spaustukus.