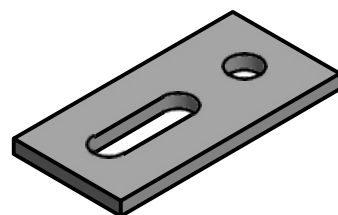


Montavimo instrukcija konstrukcijai ant banguotos skardos arba šiferinio stogo

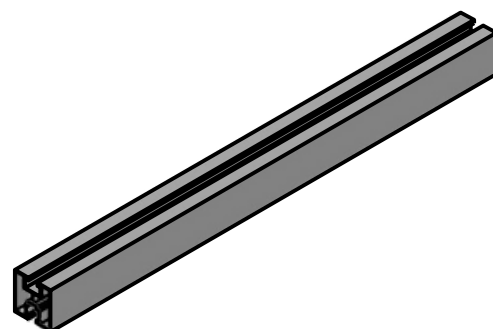
Reikalingi elementai



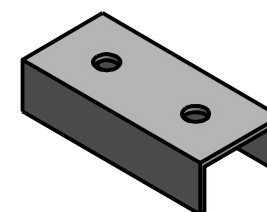
1. Dvigubo sriegio varžtas
(kat. nr.M10200, M10250, M10300)



2. Adapteris
(kat. nr.50082)



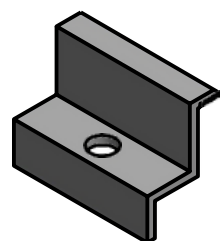
3. Montavimo profilis (kat. nr. 34207-34414)



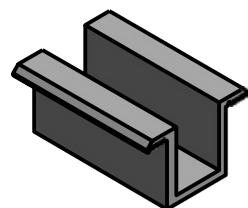
4. C120 jungtis
(kat. nr. 50120)



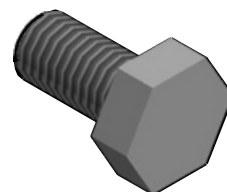
5. Įvadas su rutuliu (kat. nr.50032)



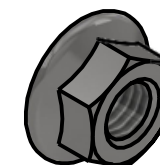
6. Galinis spaustukas
(kat. nr.10ZXX/10ZXXR)Ø



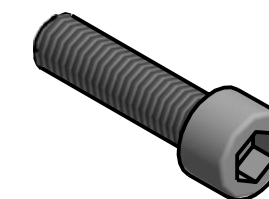
7. Vidurinis spaustukas
(kat. nr.10U24/10U24R)



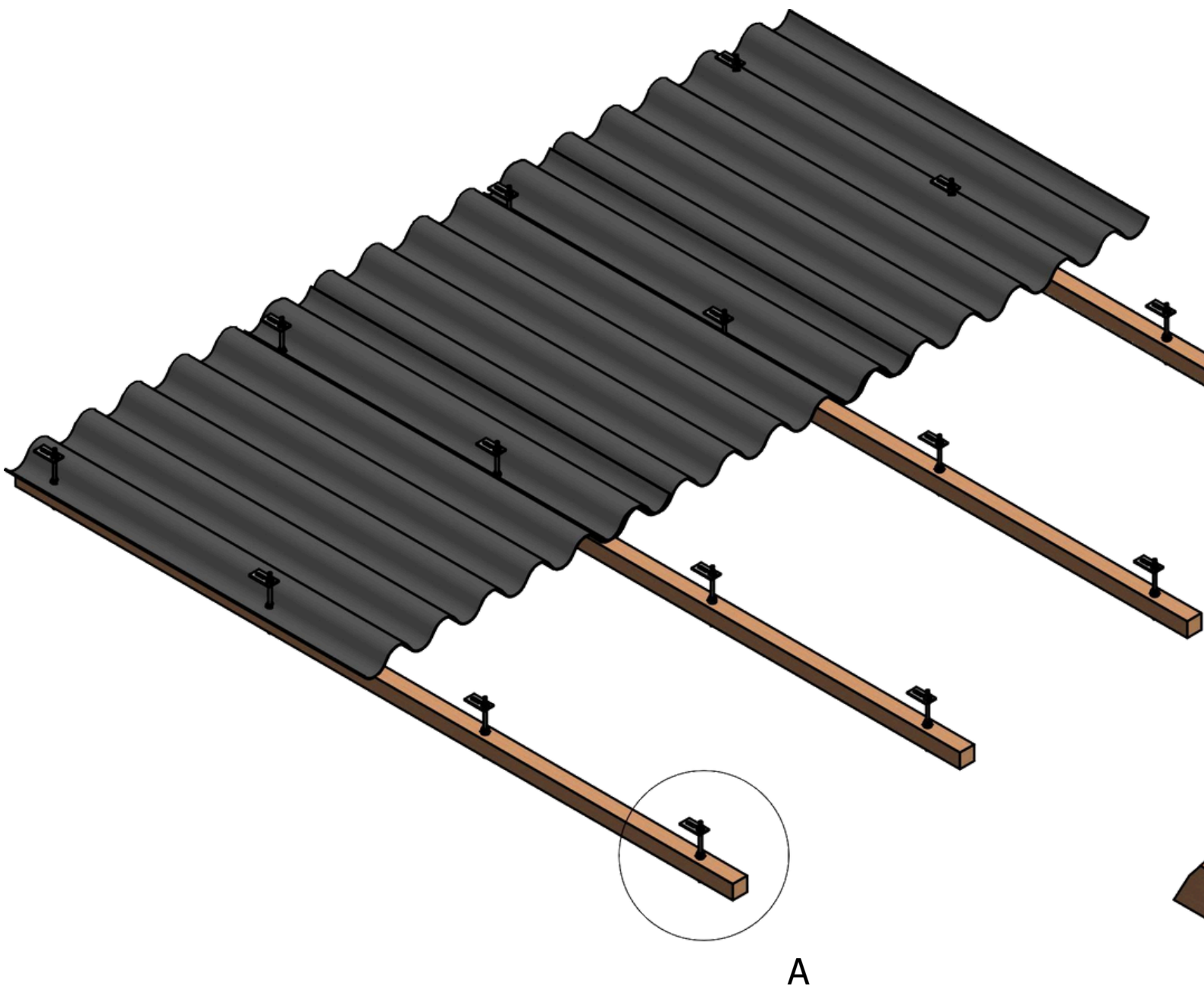
8. Šešiakampis varžtas M10x20 (kat. nr.50120)



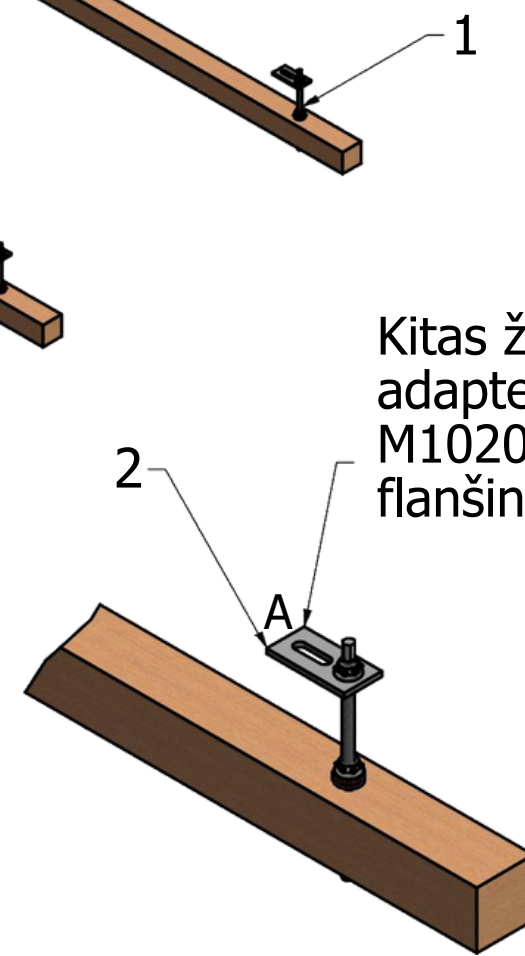
9. Flanšinė veržlė M10(kat. nr.5010K)



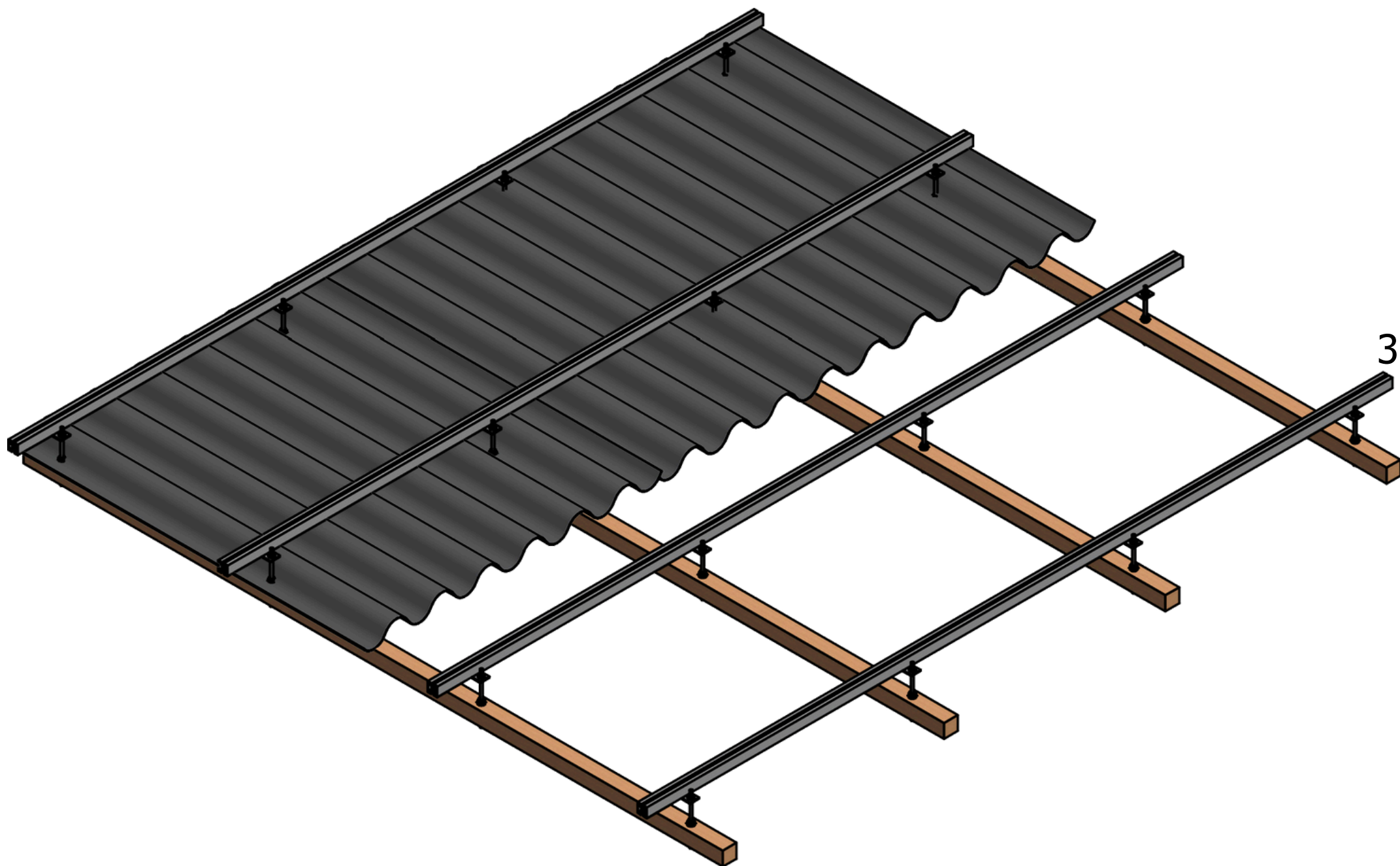
10. Šešiakampis varžtas M8 (kat. nr.50816-50830)



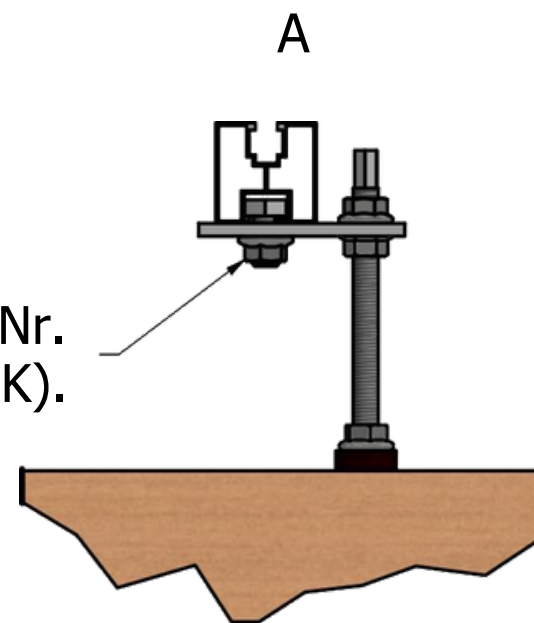
Pirmiausia suraskite gegnių vietas, tada išgręžkite vietas, kuriose rasite varžtus su dvigubu sriegiu (naudokite 6 arba 8 mm grąžtą). **Tiesiogiai įsukdami varžtą su dvigubu sriegiu galite pažeisti gegnes.**



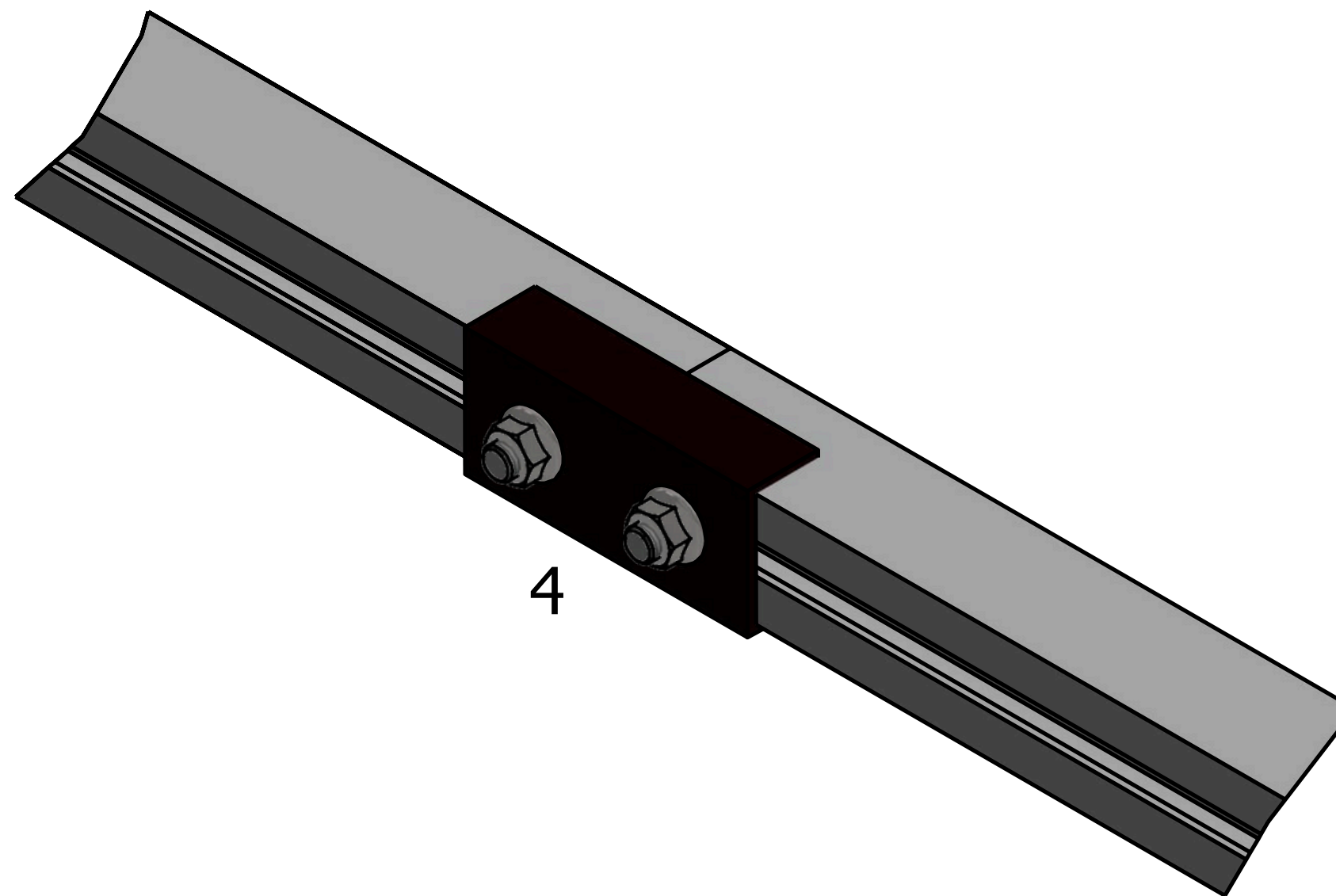
Kitas žingsnis - pritvirtinti nerūdijančio plieno adapterį prie varžto su dvigubu sriegiu (kat. Nr. M10200-M10300) naudojant ant varžto pritvirtintas flanšines veržles M10 (kat. Nr. 5010K).



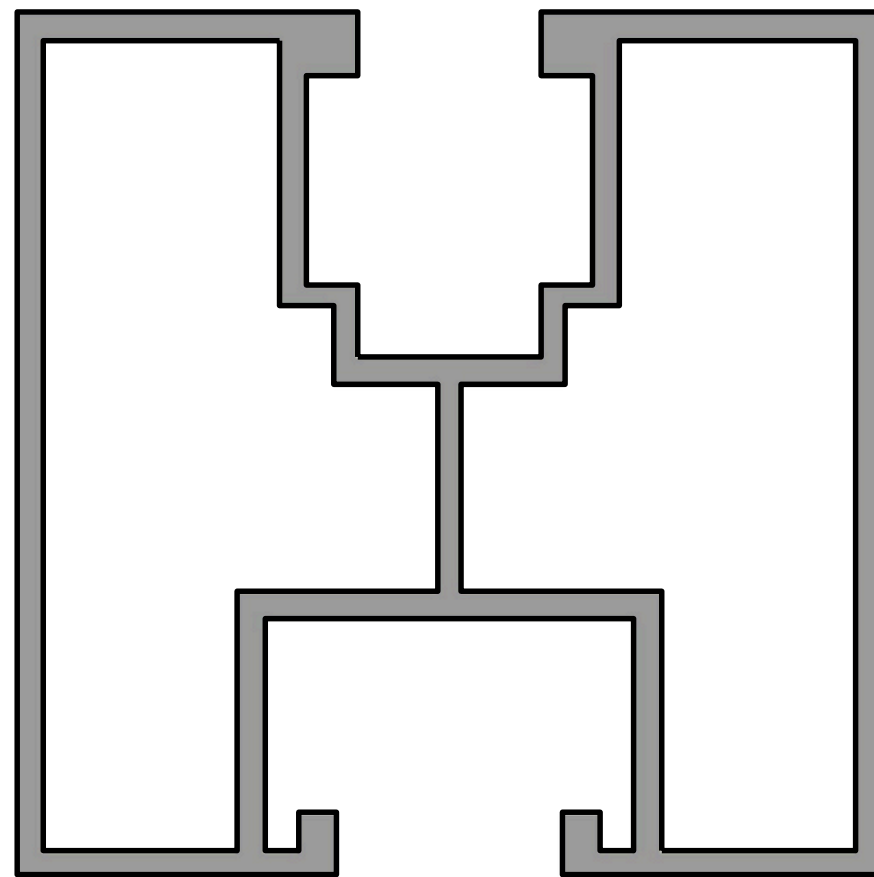
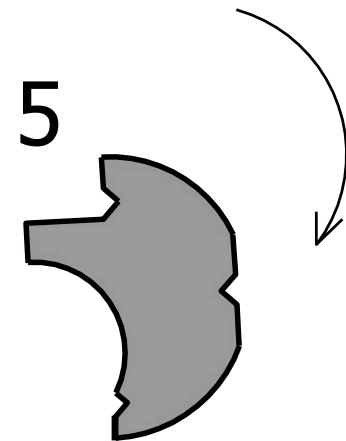
Montavimo profilius priveržkite šešiakampiais varžtais M10x20 (kat. Nr. 501020) ir flanšinėmis veržlėmis kat. Nr. 5010K).



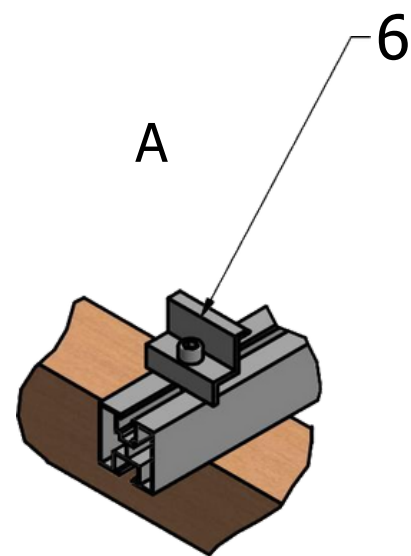
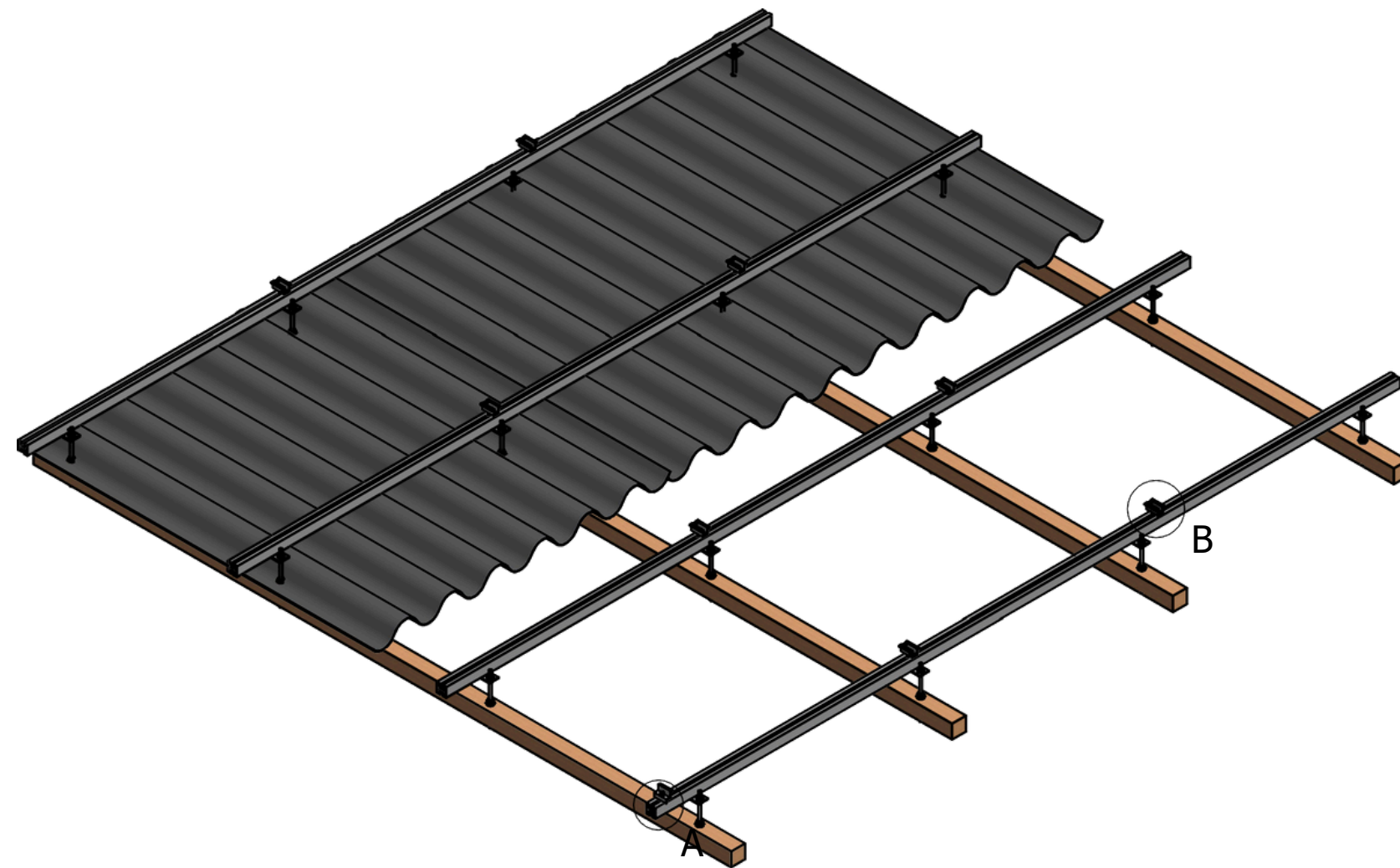
Naudodami antrąją adapterio angą pritvirtinkite montavimo profilį naudodami šešiakampius varžtus M10x20 (kat. Nr. 50120) ir flanšines veržles M10 (kat. Nr. 5010K).



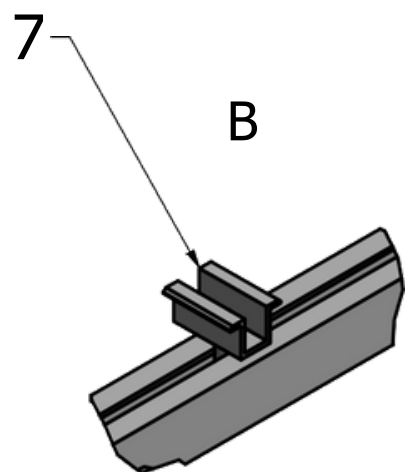
Du profiliai sujungiami jungtimis naudojant šešiakampiu varžtus M10x20 (kat. nr. 501020)
ir flanšines veržles M10(kat. Nr. 5010K).



Įdėkite aliuminio drenažą į profilius (kat. nr. 50032).

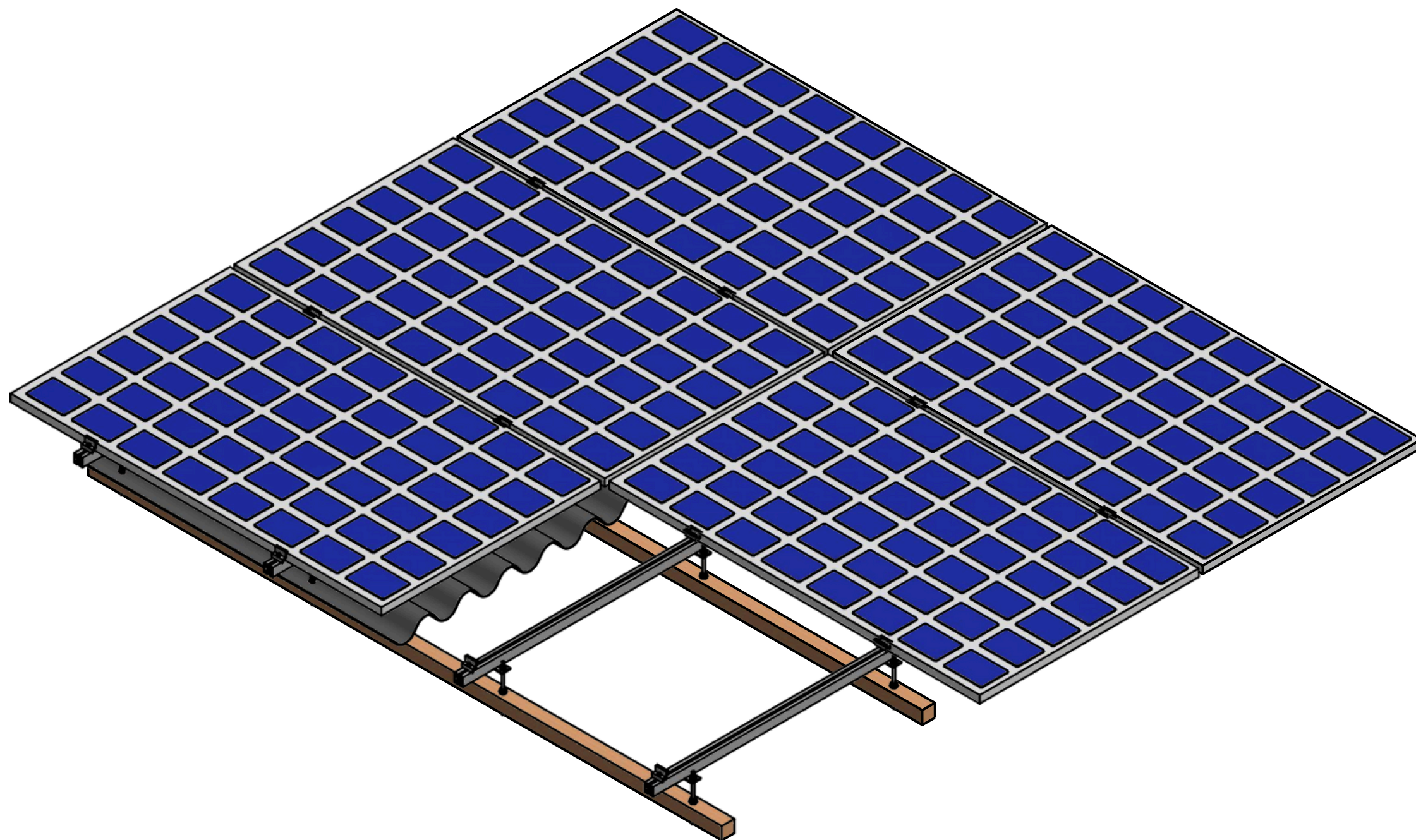


Prie aliuminio drenažo, kuris yra ant profilių, pritvirtinkite metalinius galinius spaustukus (kat. Nr. 10XX/10ZXXR) naudodami veržliaraktį M8** (jie turi būti įsukti į aliumininį drenažą), neperveržkite jų, kad ateityje išvengti nesklaidumų jei reikėtų keisti modulius.



Tuščius kanalus užims vidurinis spaustukas (kat. Nr. 10U24/10U24R), jų dėka du gretimi moduliai atskiriami vienas nuo kito.

*-"XX" gnybtų aukštis milimetrais (25,30,32,35,40)mm, R juodos spalvos gnybtų aukštis.
 **- šešiakampio varžto sriegio ilgis M8 (16,20,25,30)mm.



Paskutiniame etape įdiekite modulius struktūroje, tinkamai juos nustatykite, tada prisukite vidurinius ir galinius spaustukus.