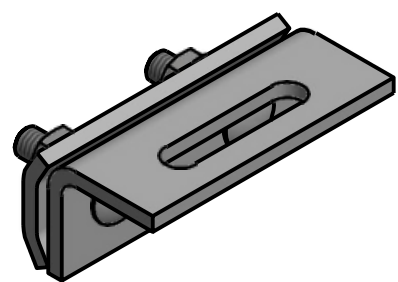
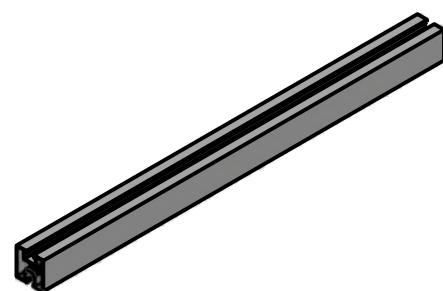


Montavimo instrukcija valcuotos skardos stogui

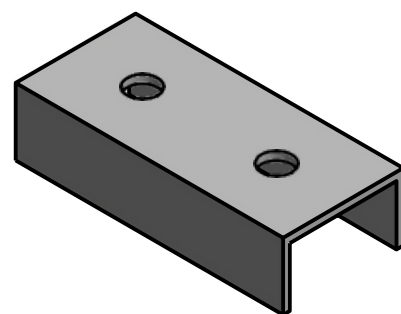
Reikalingi elementai



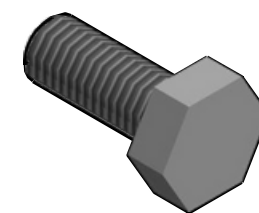
1. Apvado, siūlių laikiklis (nr.kat.20801)



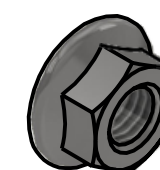
2. Montavimo profilis (nr.kat.34207-34414)



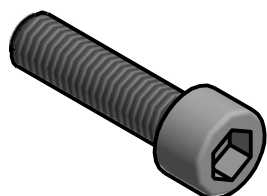
2. Jungtis C120 (nr.kat.50120)



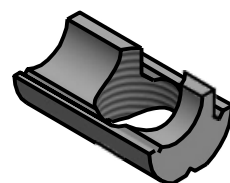
2. Šešiakampis varžtas M10x20 (nr. kat.50120)



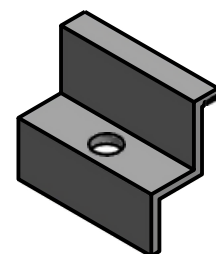
2. Flanšinė veržlė M10 (nr.kat. 5010K)



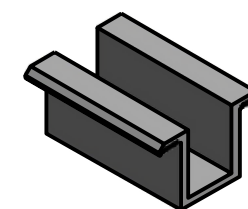
6. Šešiakampis varžtas M8 50816-50830



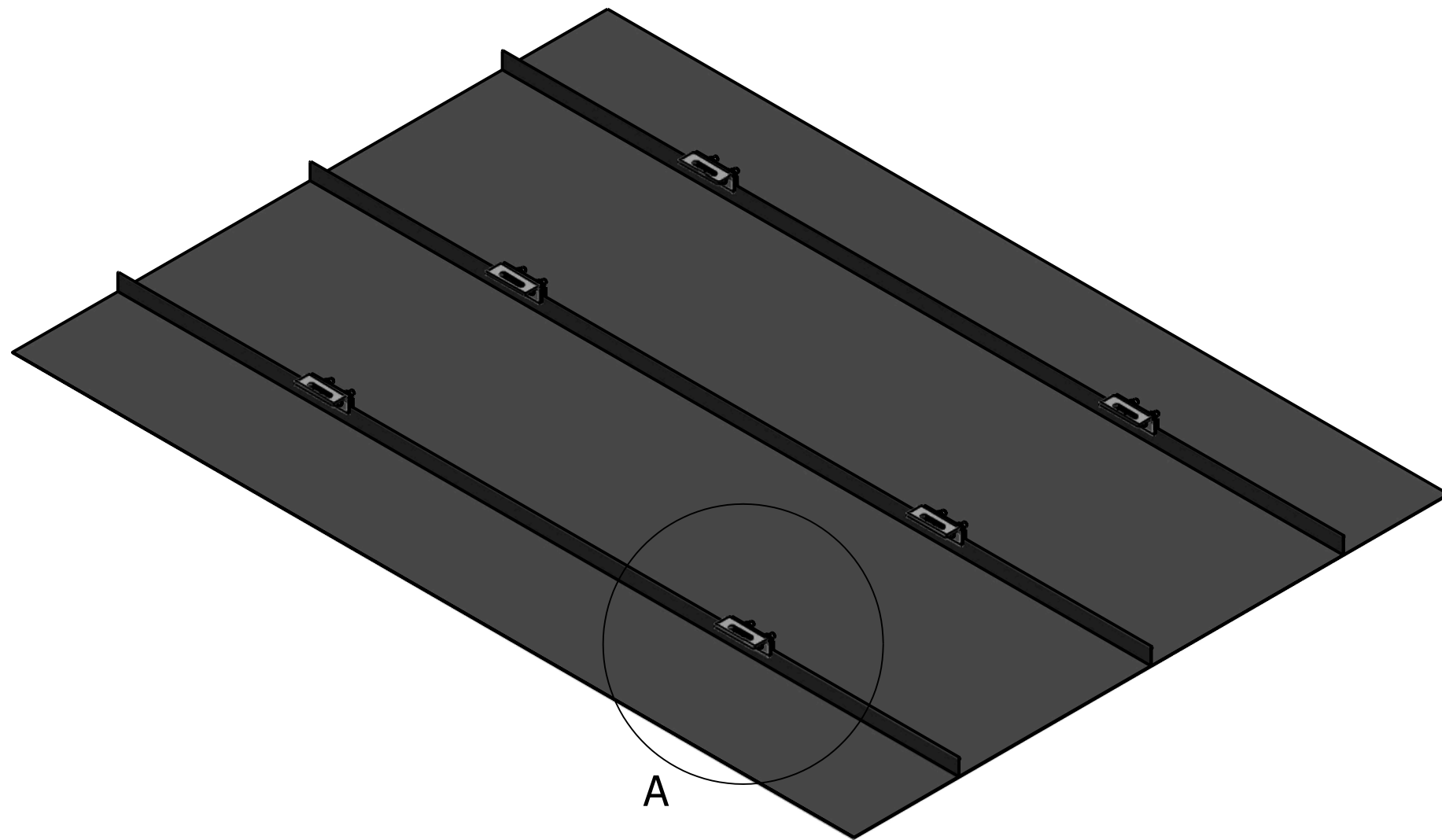
7. Aliuminis griovelis (nr.kat.50032)



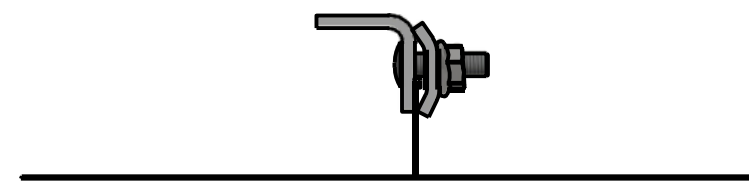
8. Galutinis spaustukas (nr.kat.10ZXX/10ZXXR)



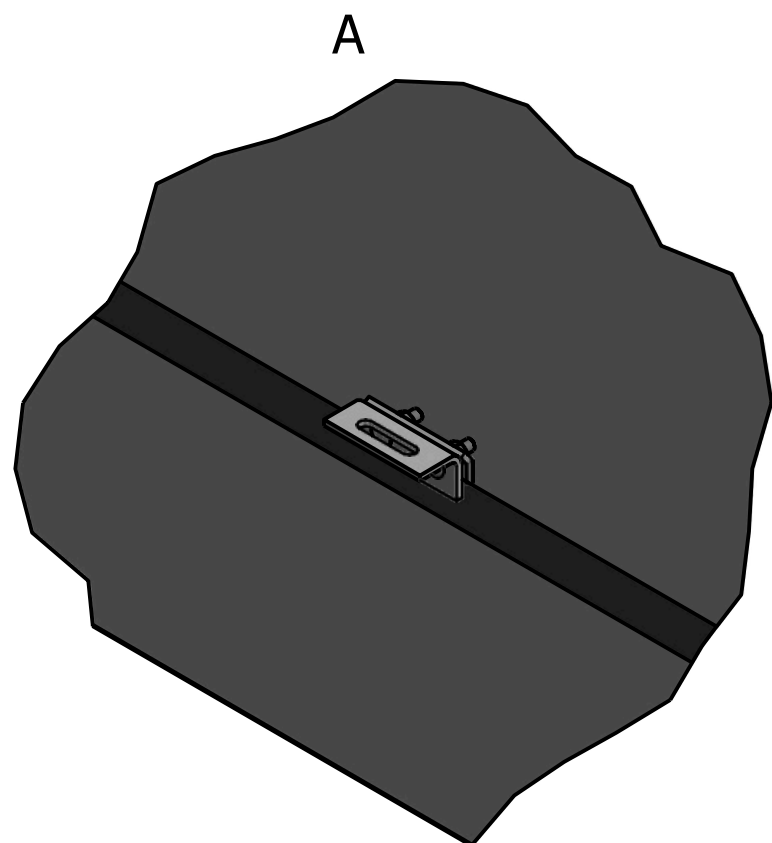
9. Centrinis spaustukas (nr. kat. 10U24/10U24R)



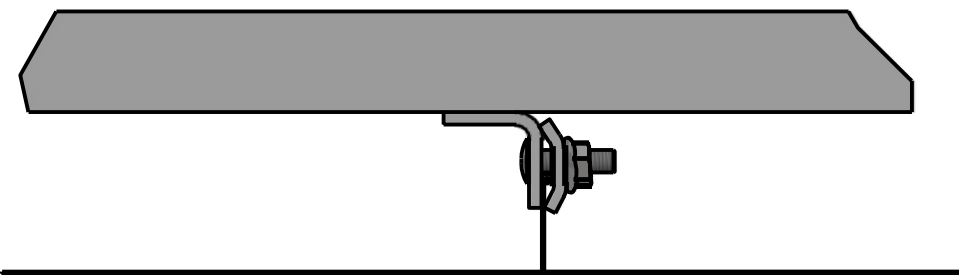
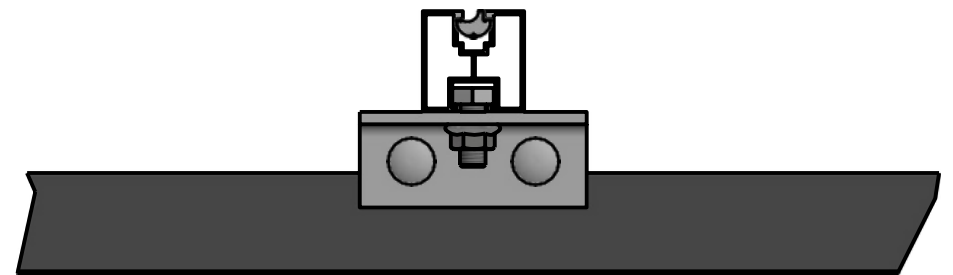
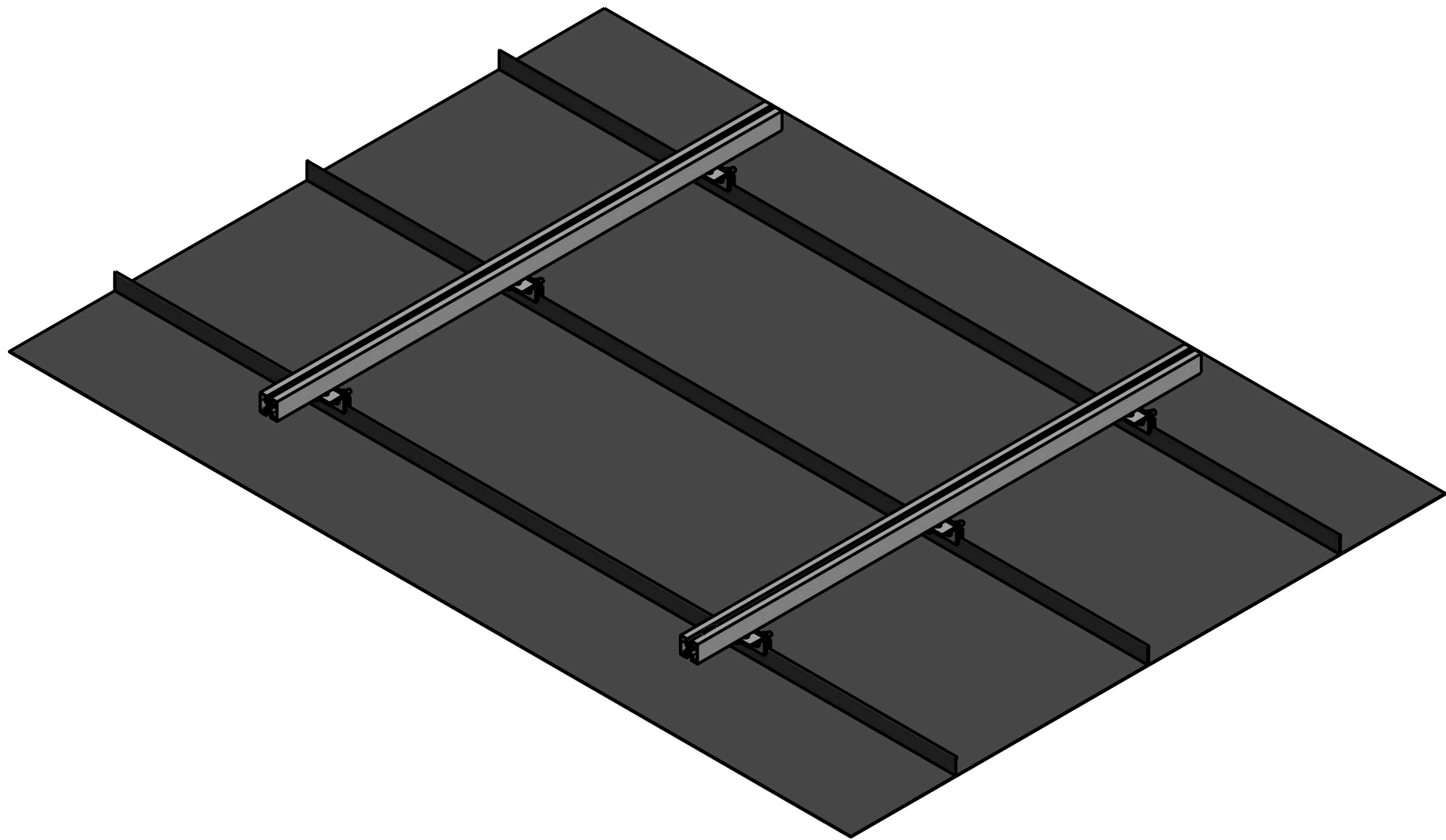
A



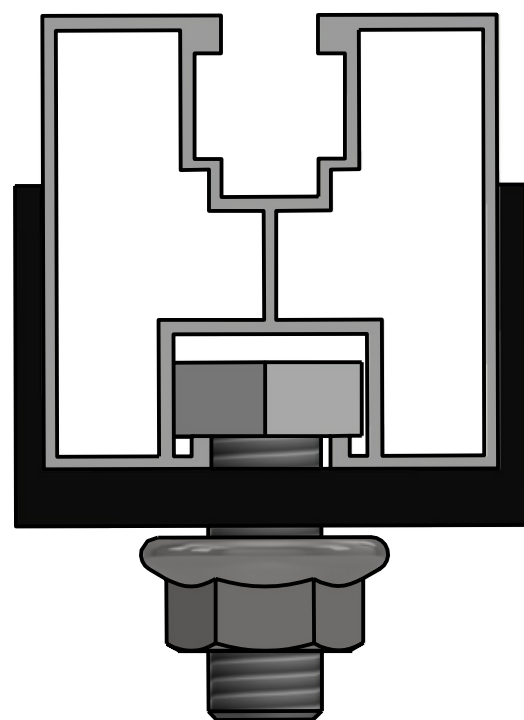
Pirmiausiai nuspręskite siūlės laikiklio vietą (nr.kat.20801).
Tinkamai išdėstę laikiklius, priveržkite juos varžtais.



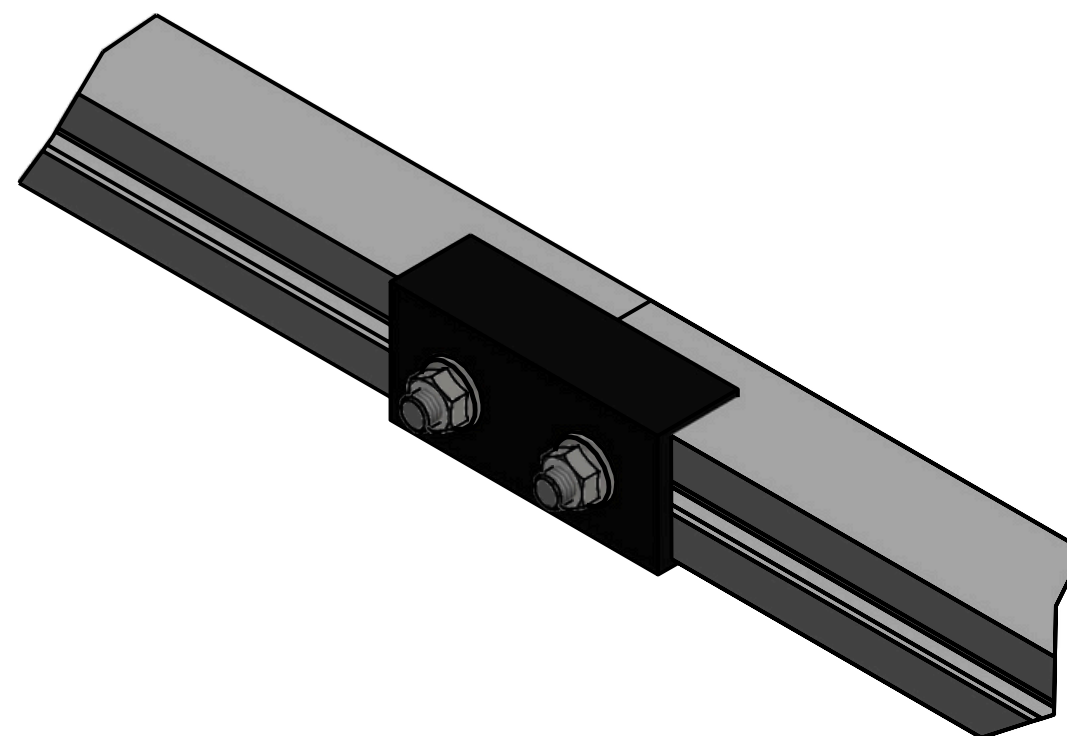
A



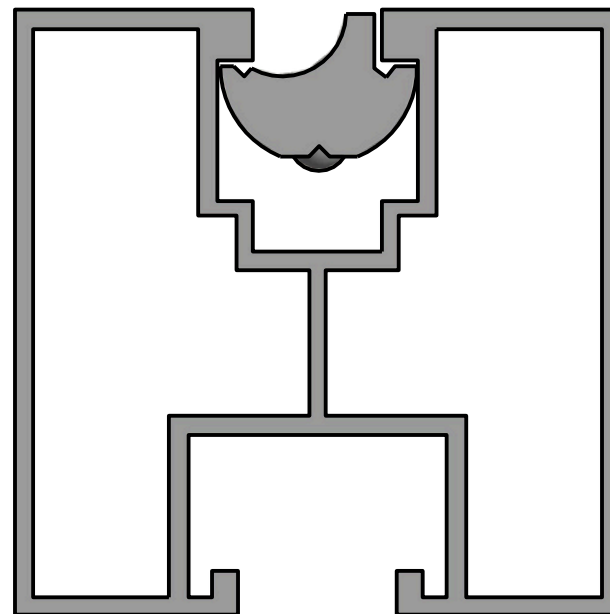
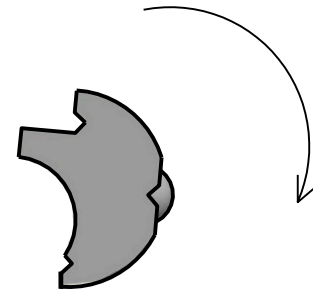
Prisukite montavimo profilius prie laikiklių šešiakampiais varžtais M10x20(nr.kat.50120) ir flanšinėmis veržlėmis M10 (nr.kat.5010K)

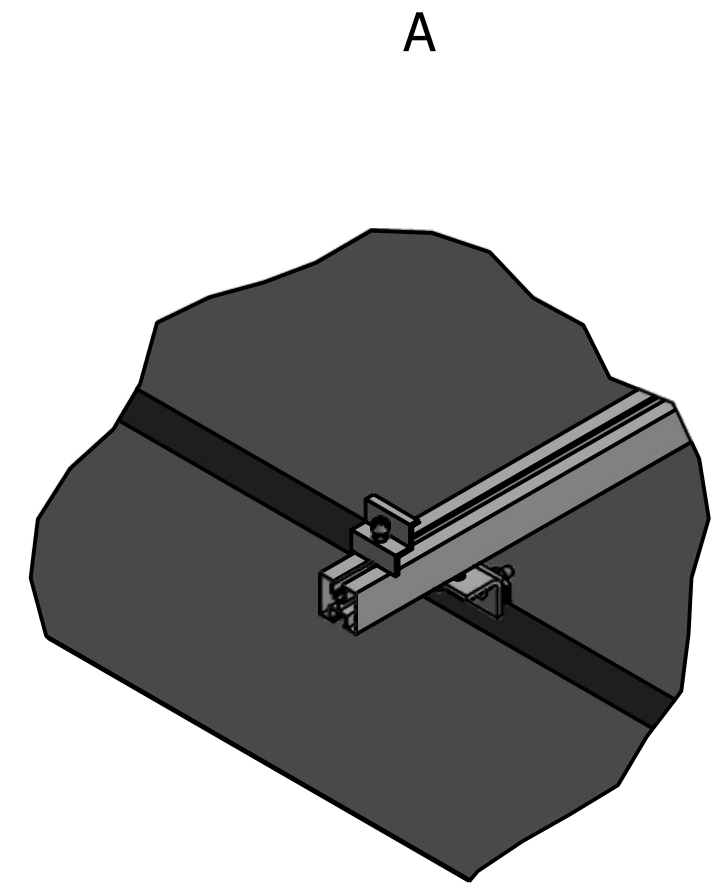
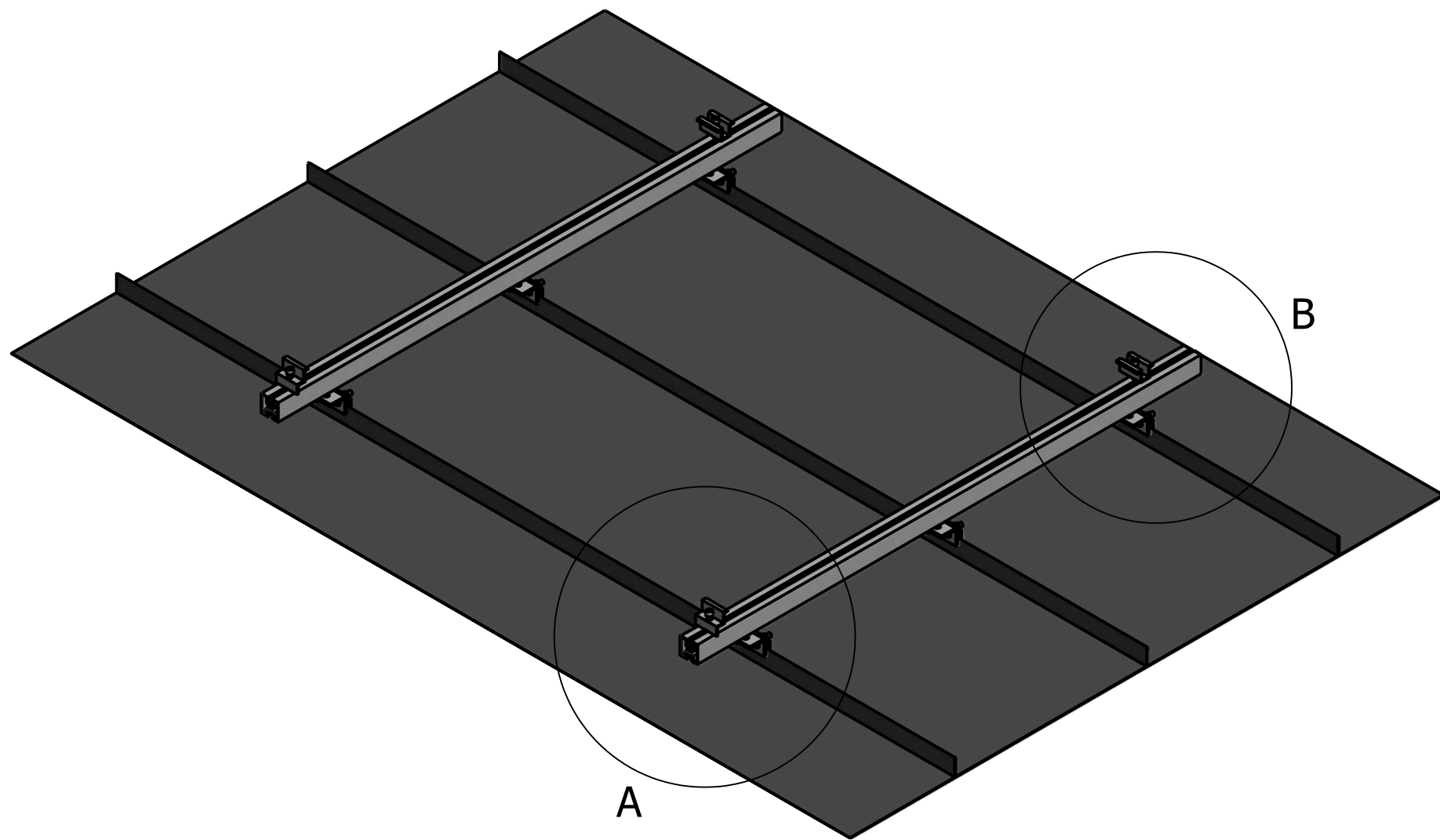


Du profiliai sujunkite C120 jungtimis (nr.kat.50120)
naudojant šešiakampius varžtus M10x20 (nr. kat.50120)
šešiakampes veržles M10 (nr.kat. 5010K)



Į profilius įstatykite aliuminio griovelius (nr.kat.50032)



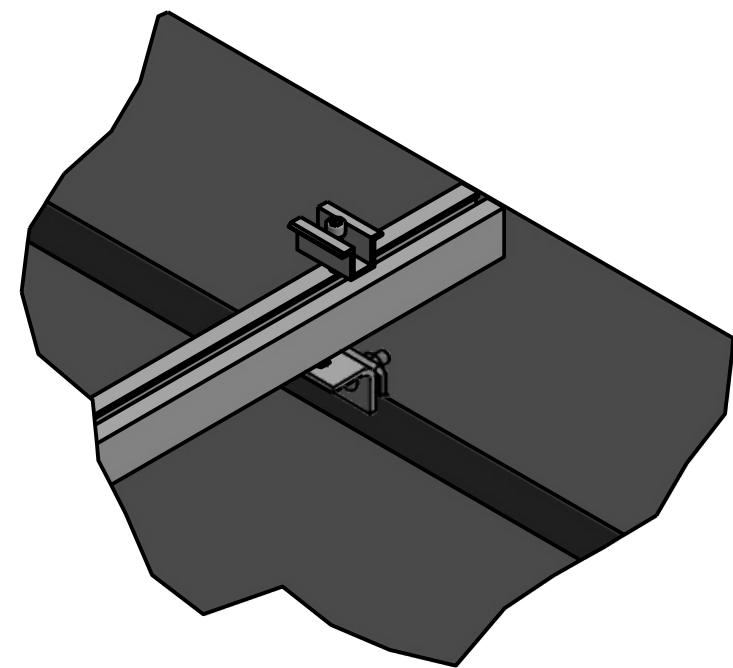


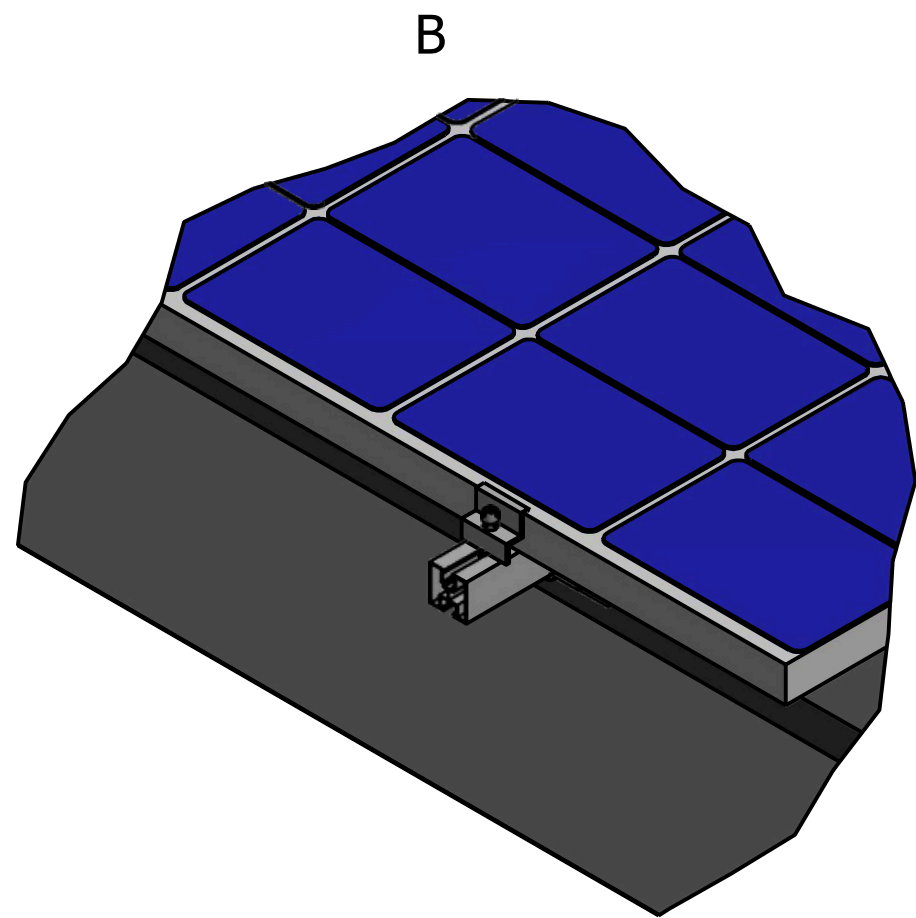
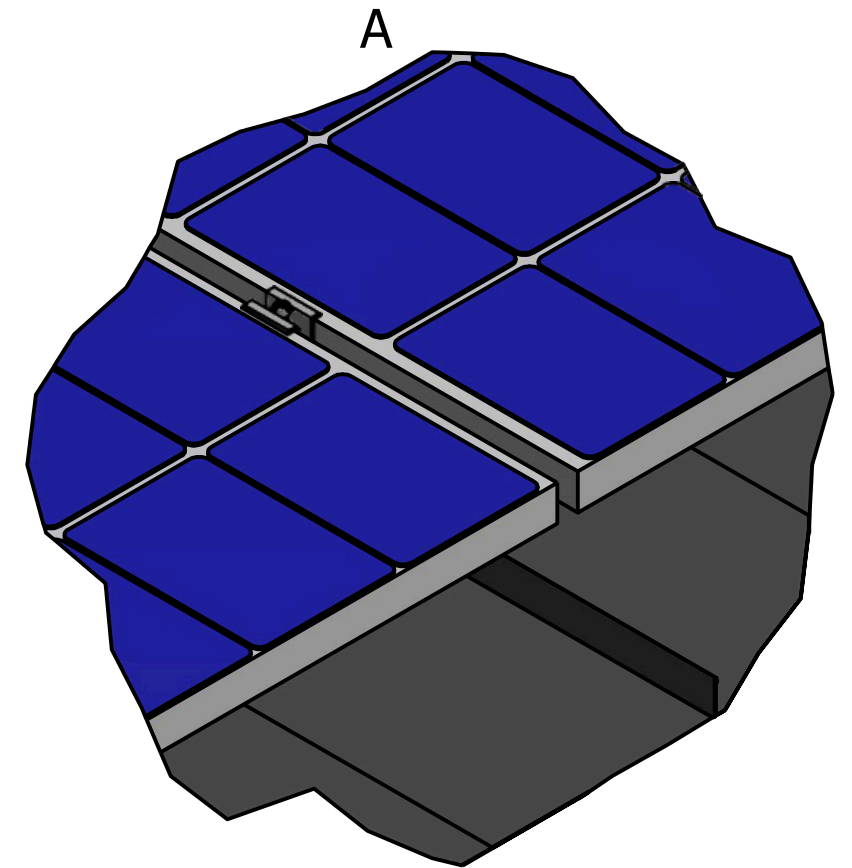
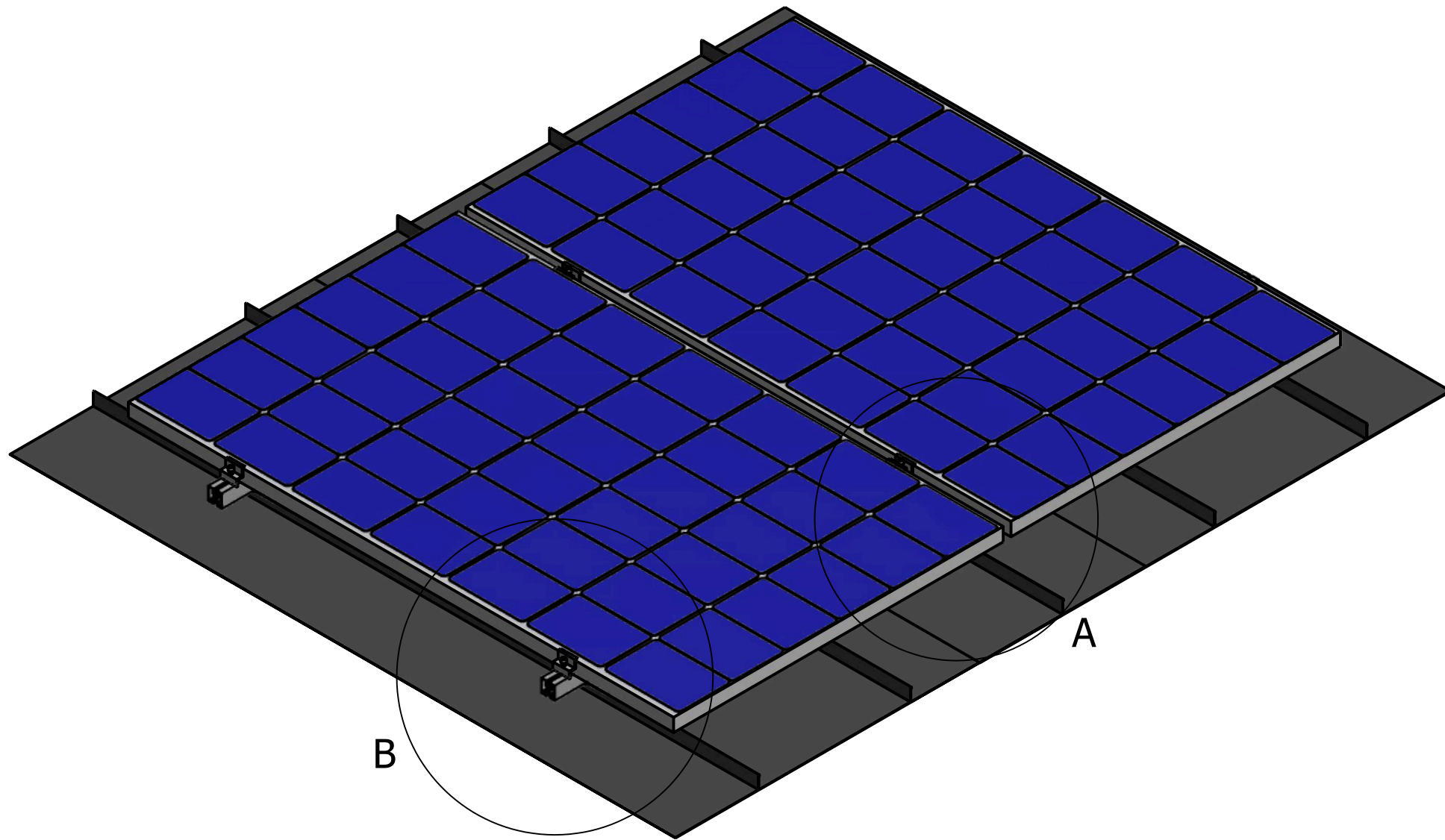
B

Prie aliuminio drenažo, kuris yra ant profilių, pritvirtinkite metalinius galinius spaustukus (kat. Nr. 10XX/10ZXXR) naudodami veržliaraktį M8** (jie turi būti įsukti į aliumininį drenažą), neperveržkite jų, kad ateityje išvengti nesklandumų jei reikėtų keisti modulius.

Tuščius kanalus užims vidurinis spaustukas (kat. Nr. 10U24/10U24R), jų dėka du gretimi moduliai atskiriami vienas nuo kito.

***- XX gnybtų aukštis milimetrais (25,30,32,35,40)mm, R- juodos spalvos gnybtai**
**** - šešiakampio varžto sriegio ilgis M8 (16,20,25,30)mm**





Paskutiniame etape, sumontuokite modulius ant konstrukcijos, tada užveržkite vidurinius ir galinius spaustukus.