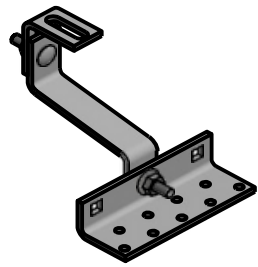


Montavimo instrukcija konstrukcijai ant nuožulnaus čerpių stogo (dvigubas reguliuojamas kablys)

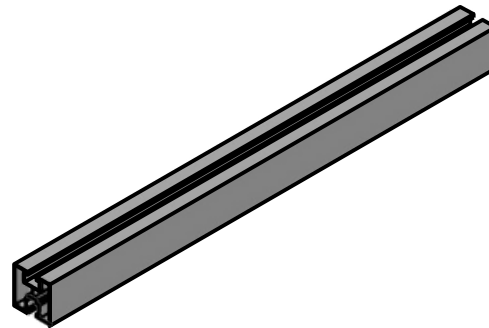
Reikalingi elementai



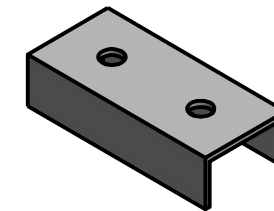
1. Dvigubai reguliuojamas kabliukas (kat. nr.20171)



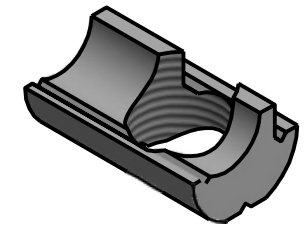
2. TCS varžtas (kat. nr.50860)



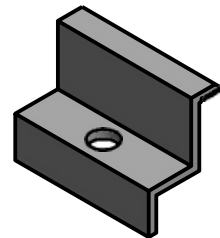
3. Montavimo profilis (kat. nr. 34207-34414)



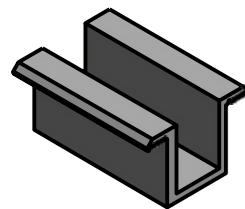
4. C120 jungtis (kat. nr. 50120)



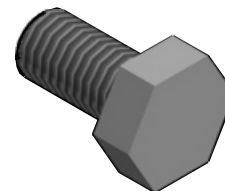
5. Įvadas su rutuliu (kat. nr.50032)



6. Galinis spaustukas (kat. nr.10ZXX/10ZXXR)



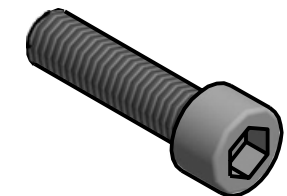
7. Vidurinis spaustukas (kat. nr.10U24/10U24R)



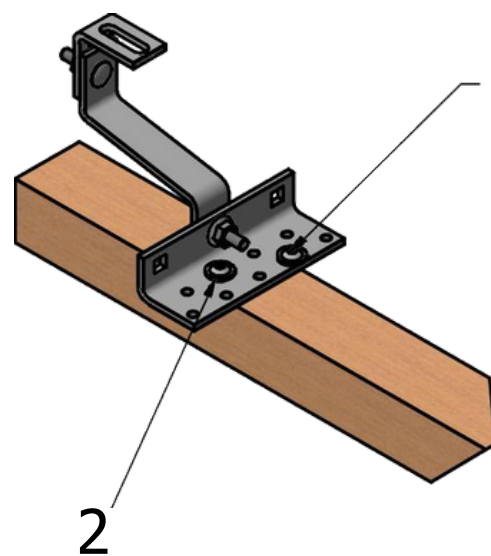
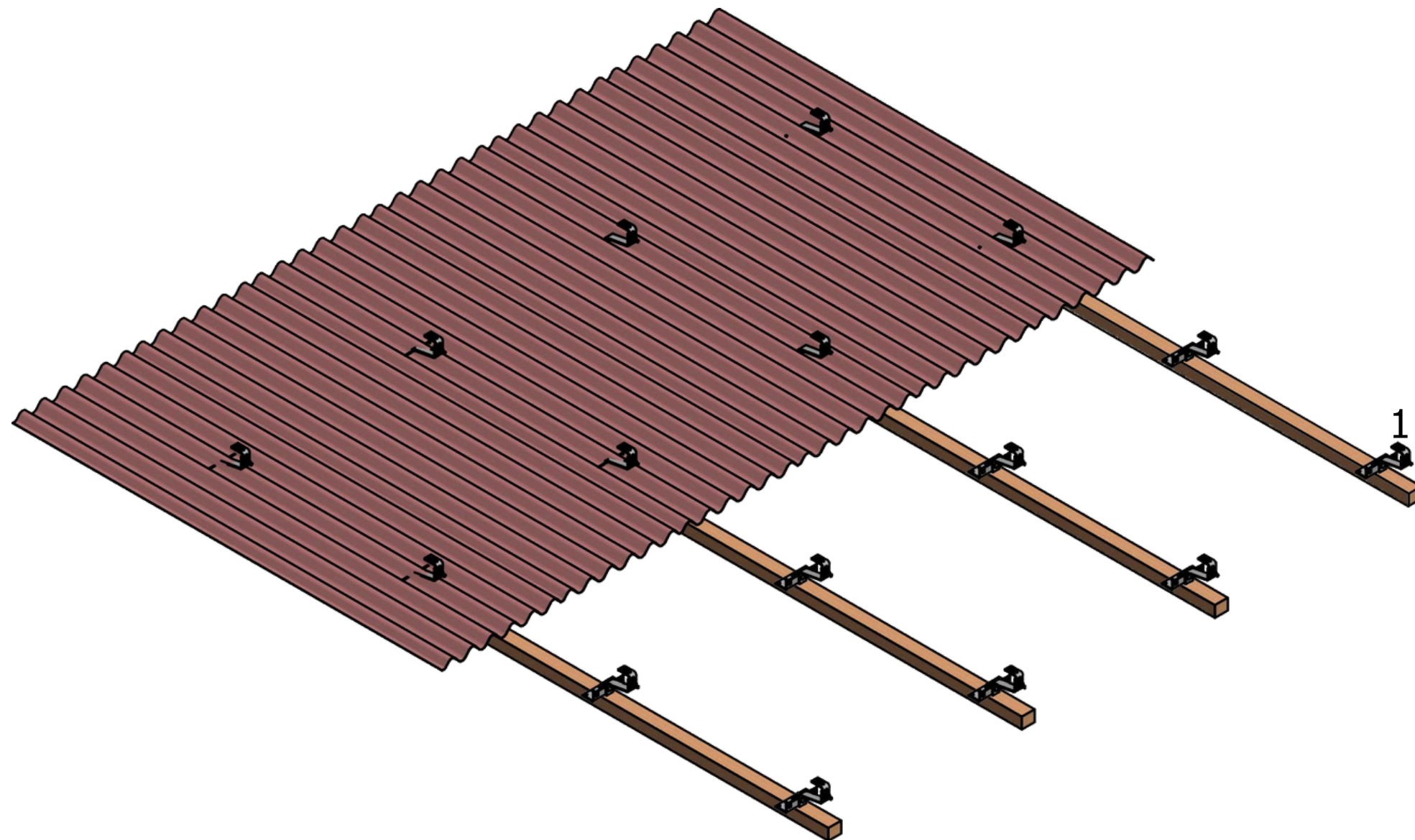
8. Šešiakampis varžtas M10x20 (kat. nr.50120)



9. Flanšinė veržlė M10(kat. nr.5010K)

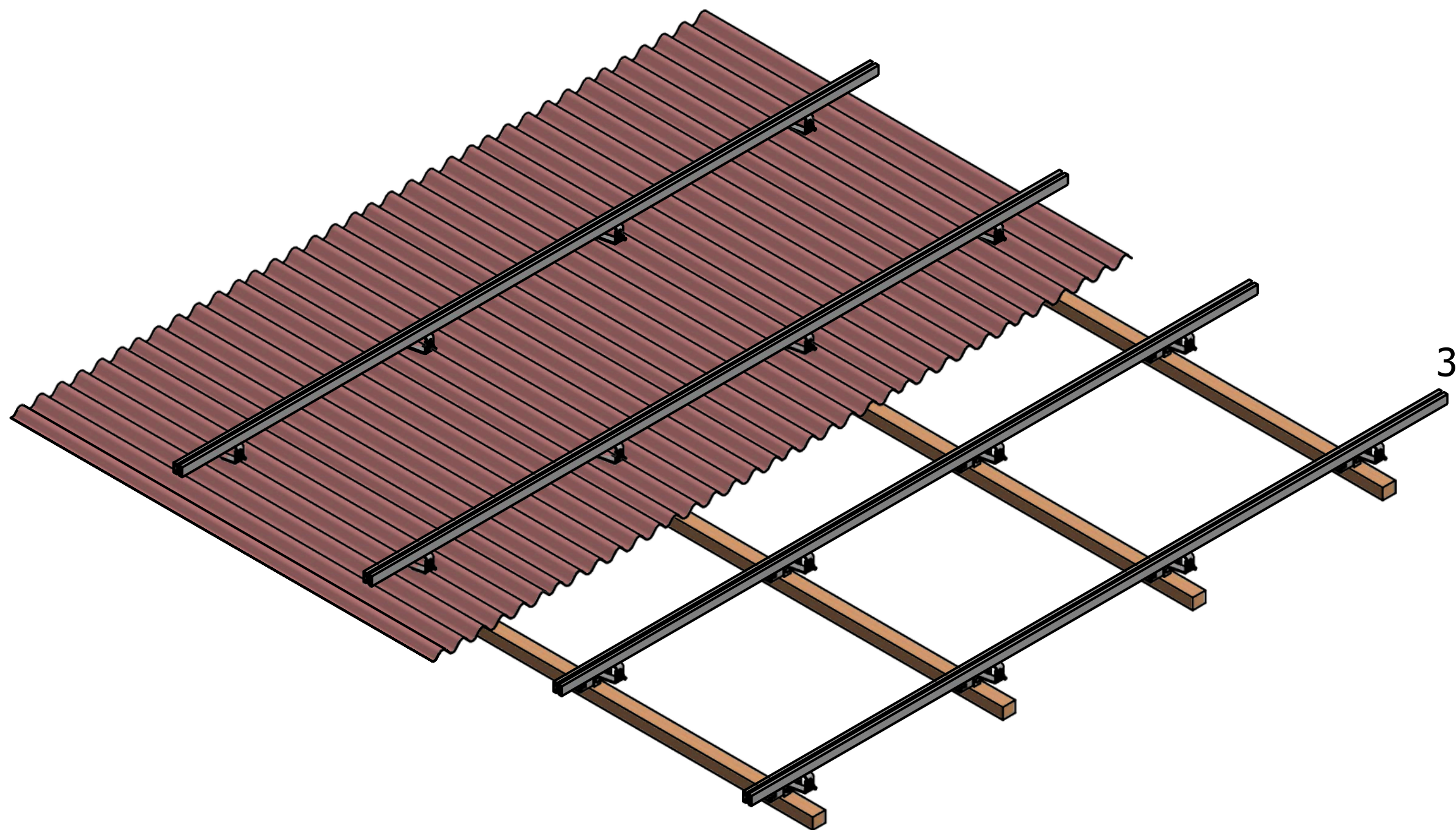


10. Šešiakampis varžtas M8 (kat. nr.50816-50830)

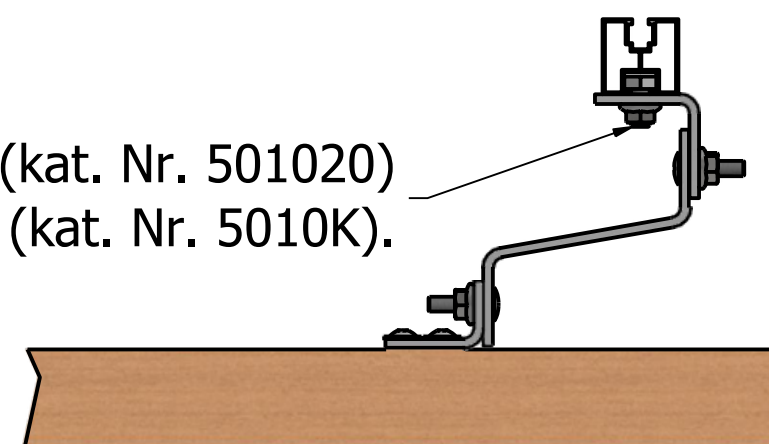


Pritvirtinkite montavimo kablius prie gegnių TCS varžtais (kat. Nr. 50860). Išgręžkite vietas, kuriose bus tvirtinami TCS (naudokite 6 arba 8 mm grąžtą).

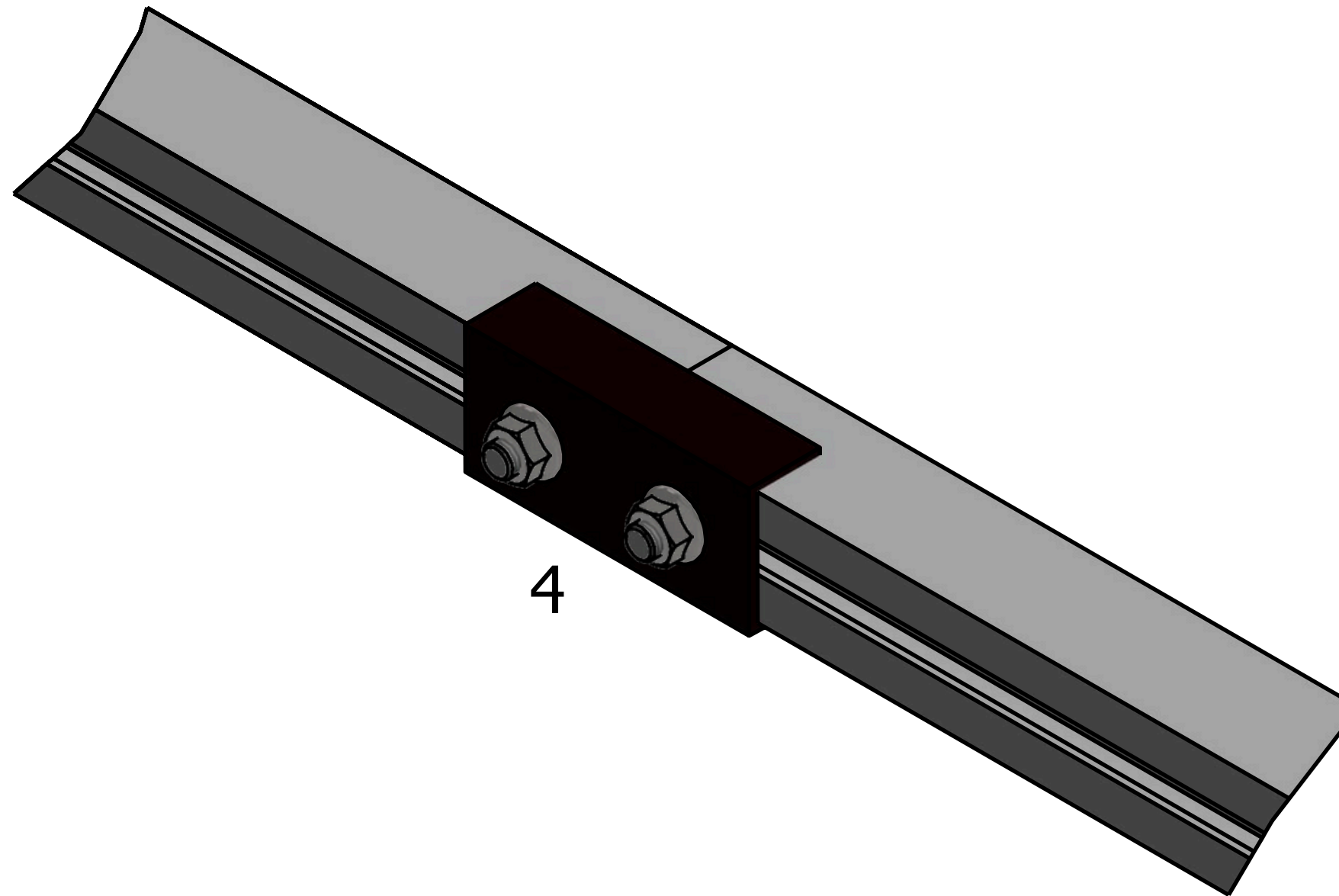
Nustatę gegnių padėtį po plytelėmis, uždėkite ant jų dvigubus reguliuojamus kablius (kat. Nr. 20171). Tarp plytelės ir montavimo laikiklio turi būti maždaug 5 mm tarpas (kad nespautų plytelės). Sumontavę kabliukus, vėl juos uždėkite plytele (čerpės paviršių reikia šiek tiek nušlifuoti, kad tiktų prie likusio stogo nuolydžio).



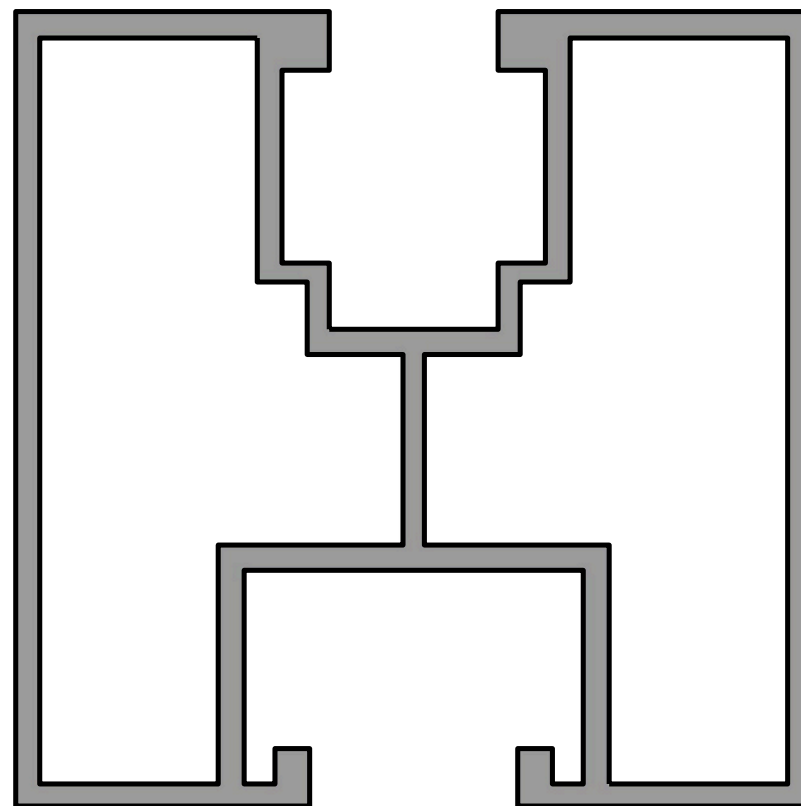
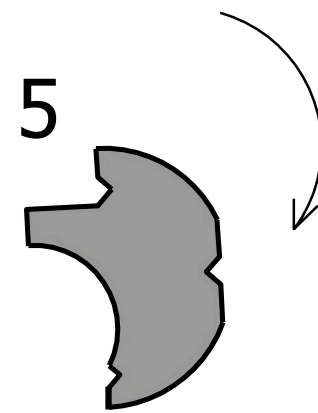
Užveržkite montavimo profilius šešiakampiais varžtais M10x20 (kat. Nr. 501020)
ir flanšinėmis veržlėmis (kat. Nr. 5010K).



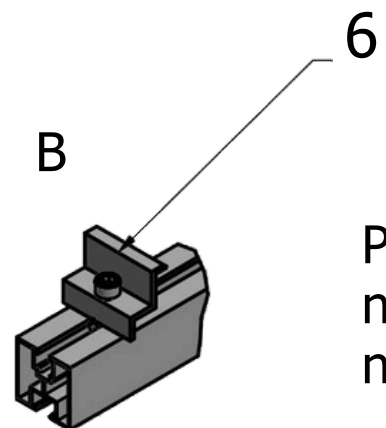
Kitame etape ant kabliukų uždėkite montavimo profilius ir juos prisukite Naudojami
šešiakampiai varžtai M10x20 (kat.nr. 501020) ir flanšinės veržlės M10 (kat.nr. 5010K)
Šešiakampis varžtas M10x20 į profilį įsukamas įstumiant jį į stačiakampę skylę.



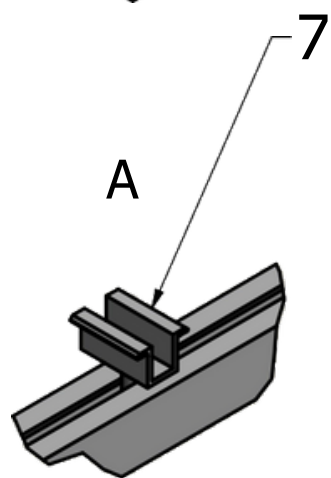
Sujunkite du profilius C120 jungtimis naudojant šešiakampius varžtus M10x20 (kat. nr.501020 ir flanšines veržles M10 (nr. kat.5010K



Įdėkite aliuminio drenažą į profilus (kat. nr.50032).

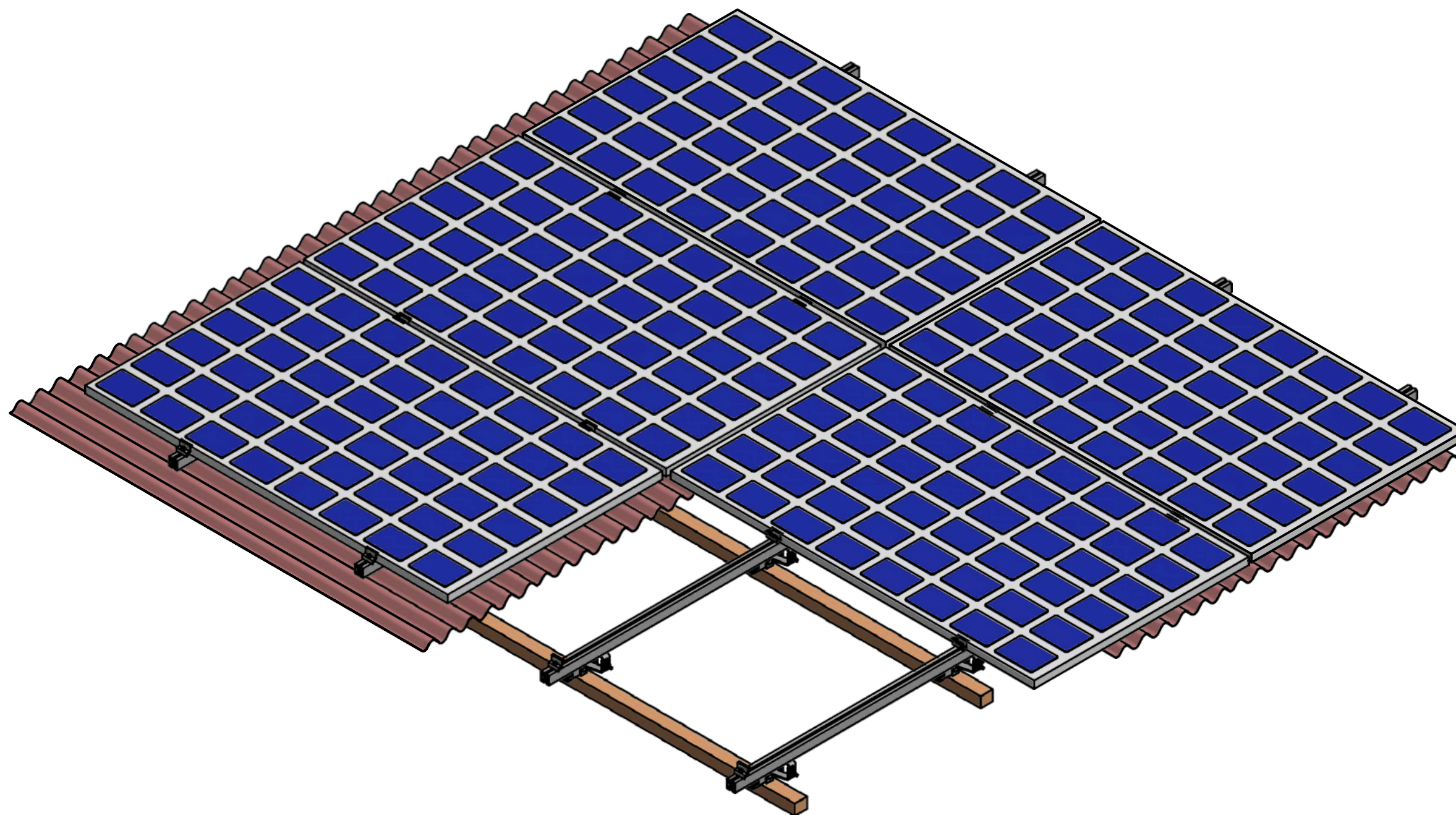


Prie aliuminio drenažo, kuris yra ant profilių, pritvirtinkite metalinius galinius spaustukus (kat. Nr. 10XX/10ZXXR) naudodami veržliaraktį M8** (jie turi būti įsukti į aliumininį drenažą), neperveržkite jų, kad ateityje išvengti nesklandumų jei reikėtų keisti modulius.



Tuščius kanalus užims vidurinis spaustukas (kat. Nr. 10U24/10U24R), jų dėka du gretimi moduliai atskiriami vienas nuo kito.

*- "XX" gnybto aukštis milimetrais (25,30,32,35,40mm), R yra juodos spalvos spaustuko aukštis.
 **- Sriegio ilgis šešiakampio varžto M8 (16,20,25,30mm)



Paskutiniame etape, sumontuokite modulius ant konstrukcijos, tada užveržkite vidurinius ir galinius spaustukus.